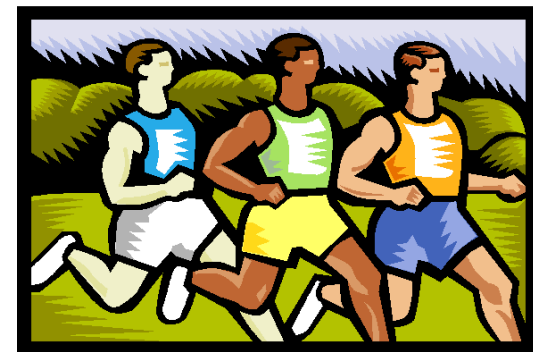




02/03/2014



CHALLENGE CROSS
DE LA PROVINCE DE LIEGE



La remise des prix du challenge cross 2013/2014 aura lieu le vendredi 14 mars à 20h15 au stade de Naimette

Attention : Les athlètes non dossardés ayant disputé un des 3 premiers cross et qui disputeront le Cross de Liège sans le nouveau dossard se verront retirer les points attribués lors des cross précédents. Y compris les points du Cross de Liège

Attention : Les athlètes non dossardés ayant disputé un des 4 premiers cross et qui disputeront le Cross de Malmédy sans le nouveau dossard se verront retirer les points attribués lors des cross précédents. Y compris les points du Cross de Malmédy

Attention : Les athlètes non dossardés ayant disputé un des 5 premiers cross et qui disputeront le Cross d'Eupen sans le nouveau dossard se verront retirer les points attribués lors des cross précédents. Y compris les points du Cross d'Eupen

Attention : Les athlètes non dossardés ayant disputé un des 6 premiers cross et qui disputeront le Cross de Herve sans le nouveau dossard se verront retirer les points attribués lors des cross précédents. Y compris les points du Cross de Herve

Attention : Les athlètes non dossardés ayant disputé un des 7 premiers cross et qui disputeront le Cross de Hannut sans le nouveau dossard se verront retirer les points attribués lors des cross précédents. Y compris les points du Cross de Hannut

Attention : Les athlètes non dossardés ayant disputé un des 8 premiers cross et qui disputeront le Cross de Seraing sans le nouveau dossard se verront retirer les points attribués lors des cross précédents. Y compris les points du Cross de Seraing

Attention : Les athlètes non dossardés ayant disputé un des 9 premiers cross et qui disputeront le Cross de Huy sans le nouveau dossard se verront retirer les points attribués lors des cross précédents. Y compris les points du Cross de Huy

Attention : Les athlètes non dossardés ayant disputé un des 10 premiers cross et qui disputeront le Cross de Oreye sans le nouveau dossard se verront retirer les points attribués lors des cross précédents. Y compris les points du Cross de Oreye

Athlète qui n'est pas classé au challenge de régularité car il n'a pas effectué les 7 cross demandés.

Athlète ayant atteint le nombre de cross requis (7) et qui est classé au Challenge

Résultats n'étant pas repris pour le classement total -> bonus

Benjamine			An Club		Provincial										Bonus TOTAL		
					03/11/2013	17/11/2013	24/11/2013	08/12/2013	22/12/2013	05/01/2014	12/01/2014	26/01/2014	02/02/2014	16/02/2014			02/03/2014
					HF	SPA	FAC	RFCL	MALM	LACE	HERV	FCHA	SER	HUY			WACO
					Pts	Pts	Pts	Pts	Pts	Pts	Pts	Pts	Pts	Pts			Pts
1	2472	GOOSSENS EMMA	2005	SPA	50	50	50	37	50	55	42	50	50	50	55	12	372
2	2590	YLIEFF FANNY	2005	HF	45	42	39	45	45	41	50	45	40	42	47	12	331
3	2674	PAULY SHIREL	2005	HF	35	40		38	42	45	39	42	45	38	50	9	312
4	2465	HERVERS ANNE LAURE	2005	HERV	40	45		36	39	44	30		38		43	3	288
5	2414	POSSEN CLARISSE	2005	RFCL		37	38	42	37	42	37	39		33		3	275
6	2587	GROULARD CAMILLE	2005	HF	37	39	35	40	36	39	38	33	31	34		9	273
7	2790	RAKIC EMMA	2005	RFCL			40	34	35	47	36	38	36	37		3	272
8	2585	BLAISE MANON	2005	HF	39	36	36	33	40	40	35	34	32	24	33	12	272
9	2750	LEGROS MANON	2005	HF	42	33	45	30	29	33	34	29	27	25	36	12	265
10	2426	BRANDS CHARLINE	2005	HERV	33	38	30	39	32		32	40	34	39		6	261
11	2749	THEUNIS IRIS	2006	FCHA		26	34	32		38	29	45	26	30	39	6	253
12	2673	FOMBONA Y FERNANDEZ LOL	2005	HF	23	31		35	38	43	33			32	37	3	252
13	2870	CAPPA ELIA	2005	HERV					34	23	45	36	33	36	41		248
14	2575	WANSART THEA	2005	SPA	34	35	31		33	35	21		28	29	34	6	237
15	2594	KROONEN MARIE	2006	HF	36	34	33		31	37	28		22	22	31	6	236
16	2586	CHAPELIER EMMA	2005	HF	32	28	26	29	27	36	23	31	30	31	32	12	233
17	2533	ROYAUX ZOE	2007	HF	30	25	32	31	28	31	24	36	16	21	25	12	225
18	2593	HUMBLET CAMILLE	2006	HF	27	20	23	23	22	27	13	39	18	16	24	12	197
19	2760	GEURTS CAROLINE	2006	WACO		24	28	28			25	40	23	23			191
20	2739	HALLEUX NORAH	2005	HERV	29	19		24	25	29	20				27		173
21	2592	HEINEN LENA	2006	HF	31	21	21		26	28			17	18			162
22	2711	LIMET CLARA	2006	FCHA		16	18	19	17	22	15	38	11	15	21	9	160
23	2429	COLLAS CELIA	2006	HERV	24			20	20	26	12	35	8	17		3	157
24	2629	COLPAERT ANICEE	2007	HF	20	13	19	16	14	21	9	29	1	13	17	12	148
25	2589	MICHEL NORAH	2005	HF	25	18	22		21	32	14		10				142
26	2709	SECRETIN JULIETTE	2005	WACO			42	50				35	37		40		204
27	2732	POUSSART SARAH LINE	2005	SPA		32	27			30	26		29	27			171
28	2780	TOCQUIN THEA	2005	SER						50	40		39		38		167
29	2570	LONGUEVILLE ZOE	2005	FCHA								37	35	45	45		162
30	2613	DELHEZ JULIE	2005	HERV							31		42	40	42		155
31	2637	SIMON LAURE	2005	SER	38	27	37						24				126
32	2838	PLUMIER LUCIE	2005	FCHA								30	25	28	35		118
33	2506	BOXUS LINE	2005	FCHA				25				28	20		28		101

73	2428	COLLARD PAULINE	2005	HERV						10		3				13
74	2755	LEBLANC ALICIA	2007	SPA		12										12
75	2492	GRAULICH CATHERINE	2006	SER								9				9
76	2878	HENRY ZOE	2007	SER								7				7
77	2668	SIMON JUDITH	2007	SER								1				1
78		LEMAIRE CELESTE	2007	SPA	22	17			24	16						0
79		BENKER ANNA	2006	HF	26				23							0
80		EHX LOLA	2005	HUY								26				0
81		PEDRI MARGAUX	2006	SER								13				0
82		FOIDART ALEXENDRA	2005	SER								5				0
83		BIEMAR JULIETTE	2006	SER								2				0
84		PLOKAIN LEA	2007	SER								1				0

Benjamin					Provincial											Bonus		TOTAL
					03/11/2013	17/11/2013	24/11/2013	08/12/2013	22/12/2013	05/01/2014	12/01/2014	26/01/2014	02/02/2014	16/02/2014	02/03/2014			
					An	Club	HF	SPA	FAC	RFCL	MALM	LACE	HERV	FCHA	SER	HUY	WACO	
							Pts	Pts	Pts	Pts	Pts	Pts	Pts	Pts	Pts	Pts	Pts	
1	793	LAOUKILI AMIN	2005	HF	45	50	50	50	50	55	50	50	50	50	55	9	369	
2	715	BALLMANN ROBIN	2005	MALM	50	45	45	39	37	50	42	45	45	42	45	12	337	
3	386	BREVERS ROBIN	2005	WACO	38	38	38	45	45	45	39	50	42	45	50	12	334	
4	213	KALIN LIONEL	2005	HF	42	40	42	42	42	47	45	42	40	38	44	12	316	
5	232	RADERMECKER TOM	2005	HERV		42		38		43	38	40	39	40	47	3	292	
6	231	BUKENS GILLES	2005	HERV	40	39	39	37	36	44	37	35	35	33		9	281	
7	247	MEIERS MATHIS	2005	HF	34	36	40	36	39		33	39	34	39	43	9	281	
8	627	PIROTTE CLEMENT	2005	HUY	39			35	38	41	28	38	37	34	40	6	274	
9	792	DEMONCEAU LOGAN	2005	HF		37		40	40	42	40		32	35			266	
10	138	MICHOTTE BRUNO	2006	HUY	32	34	36	32	33	39	32	50	33	28		9	266	
11	387	FADDA ALEXIS	2005	WACO	26	28	32	31	34	38		37	36	36	38	9	260	
12	54	SERVILLE BRICE	2005	HERV	36	33	35	34	35	40	35	33	27			6	254	
13	208	DEBOUGNOUX GILLES	2005	HF		32	34	33	30	37	15	31	30		36	6	239	
14	378	GALLOO TIMOTHEE	2005	WACO	37	26	31	26	29	33	31	27	28	27	37	12	238	
15	209	DEJALLE SACHA	2005	HF	31	27	37	29	28	36	26	34	31	29		9	236	
16	45	GILIS TOM	2005	HERV	24	29	16	25	26	21	20	30	18	26	41	12	213	
17	388	HUBERLAND VICTOR	2005	WACO	33	23	24	30			25	32	20	30	31	6	211	
18	211	DELBUSHAYE MATEO	2005	HF	23	21	28	28	23	30	21	29	25		29	9	201	
19	210	DELBUSHAYE ETHAN	2005	HF	28	25	27	27	27	25	27	28	14		27	9	200	
20	796	MESTREZ VIRGIL	2006	HF				16		32	29	40	8	25	34		184	

21	217	ABDOUL WAHAB LELIO	2006	HF	27	18	23		21	23	22	42	11	19		6	183
22	358	DUYSINX SIMON	2006	HUY	21	17	22	15	20	9	17	37	9	24	26	12	179
23	139	RIGA DORIAN	2006	HUY	20		17	8	19	28	18	38	17	16	24	9	173
24	521	RIGA OWEN	2006	RFCL			11	12	24	24	8	39	24	21	19	6	169
25	416	QUOIRIN JONATHAN	2005	SER				11	14	35	11	25	1	13	21	3	133
26	50	MEYERS ALEXY	2005	HERV	22	8	8				16		26	20	23		123
27	25	SIMON DRISS	2006	RFCL		1	12	6		6	14	35	2	15	25	6	119
28	207	MAGIS ANTOINE	2005	HF	19	4	7	9	10	13	1	26	1	11	18	12	118
29	795	DUVIVIER ALEX	2006	HF	8	7	1		13	17	1	26	1	6	13	9	99
30	245	LEJEUNE NATHAN	2007	HF	10	1	3	1	8	15	1	25	1	7	6	12	86
31	305	HOFMANN ADRIEN	2006	SER				7	11	16		30	1	3	11		79
32	62	ALDENHOFF ADRIEN	2006	HERV	13	6	5			18	5		1		20		68
33	116	BOUS XAVIER	2006	LACE		10	9			14	7		1	12	15		68
34	411	GOOSSENS NICOLAS	2007	SPA	11	1	1	1	5			22	1	5	12	6	63
35	218	DELBUSHAYE NOE	2007	HF	7	1	1	1	1	10	1	23	1		7	9	59
36	246	CHRISTIAENS ROMAIN	2006	HF	12	3		1	1			31	1	10			59
37	46	LARUE UGO	2005	HERV	5	1		2	3	7	1	24	1		8	6	56
38	53	PROVOOST ALOYS	2007	HERV	2	1	1		2	6	1				6		19
39	126	JONAS QUENTIN	2005	HERV			26		17	34	23		19		30		149
40	709	VERGAUWEN CHARLY	2006	FCHA		31	19	19				45		31			145
41	141	VEREECKEN SIMON	2005	RFCL	29		20	20			24		23				116
42	29	BEAUJEAN JOACHIM	2007	RFCL		11	18	10	15	26		32					112
43	254	CHATTLAIN LIAM	2005	MALM	35	35			31								101
44	233	SAMYN THOMAS	2006	HERV		13	13	23		31	10						90
45	794	EBERHARD THOMAS*	2005	HF		20					34	36					90
46	699	DUMONT NATHAN	2006	SPA					32		36		21				89
47	152	SERVEL BASTIEN	2005	RFCL		14	14	22					10	22			82
48	30	BROUNS NOA	2005	RFCL		19	30			29							78
49	149	DEMARCHE LUCAS	2005	RFCL				21					22		35		78
50	630	SIMON BRICE	2005	HUY									38	32			70
51	703	MEYERS ELIOTT	2005	RFCL			21								42		63
52	212	GEORGE JULIEN	2005	HF	14			1	16	22			5				58
53	611	HAVARD NOAH	2006	SPA		30				27							57
54	148	NEURAY GABRIEL	2005	RFCL			25	17					15				57
55	125	SCHYNS ARTHUR	2005	HERV				1	12		4		6		33		56
56	597	DUSSART OSCAR	2006	HF	25	16					13						54
57	502	BIGATTON LORIS	2006	FAC								34	16				50
58	542	VANDERCAMME JULIAN	2006	FCHA			6					36	1				43
59	694	LAMBRECHT THIBAUT	2006	WACO				4				17		4	16		41

99	754	PIEROT JULES	2005	RFCL			1	5							6
100	395	CRANINX ADRIEN	2007	WACO									6		6
101	10	GUERMANT SIMON	2005	SER			1	1		1		1			4
102	911	DEVELADRIEN	2007	HF	3							1			4
103	2402	MIELCZAREK RAPHAEL	2005	SER								4			4
104	13	MALLEGOL ROBIN	2007	SER								3			3
105	156	DELGES MANUEL	2007	RFCL				3							3
106	23	NOCERA ALEXANDRE	2006	RFCL						2		1			3
107	336	CHARLIER NOE	2005	HERV			1			1					2
108	298	ERLER SEBASTIEN	2007	HUY				1					1		2
109	41	COLSON AURELIEN	2006	HERV						1		1			2
110	12	LEMACHE JUAN	2006	SER			1					1			2
111	9	BOZZETTI TIMOTHE	2007	SER			1					1			2
112	399	COUGNET LOUIS	2006	HF	1	1									2
113	49	LEJEUNE CORENTIN	2007	HERV						1					1
114	488	DE LUCA BENJAMIN	2006	SER								1			1
115	147	VAN HOVE MARTIAL	2006	RFCL				1							1
116	375	RENARD LIAM	2007	SPA		1									1
117	6	QUATTRONE THEO	2005	SER								1			1
118	376	MATHIEU SASHA	2006	SPA	1										1
119	700	HAVARD FKORIAN	2007	SPA		1									1
120	392	GENDEBIEN ALEXANDRE	2006	WACO		1									1
121	548	PETIT THEO	2006	SER								1			1
122	913	VAES LUCA	2007	HF									1		1
123	655	MAZY ARNAUD	2006	SER								1			1
124	722	DE SEILLE ARTHUR	2005	SER								1			1
125	757	DRAIDIA ACHRAF	2005	RFCL				1							1
126	494	PAQUER FLORIAN	2006	HUY									1		1
127	913	VAES MICA	2007	HF								1			1
128	750	CREPIN ARNO	2007	HERV						1					1
129		HOLPER JAN	2007	HF	15	9		1		12		1			0
130		VAES LUCAS	2006	HERV						6					0
131		GEADA DA SILVA ANDRE NAT	2005	WACO								29	37	39	0
132		JEROME LOUIS	2005	SPA	30	22				30					0
133		BISSOT DYLAN	2005	SPA						19		7		22	0
134		VAN DER KAA MATHYS	2005	SER								13	23		0
135		JOURDAN BASTIEN	2006	FAC			33								0
136		PIRARD ROMAIN	2005	WACO										32	0
137		SCHEPENS MARTIN	2005	SPA			29								0

138	MARECHAL QUENTIN	2005	MALM					22								0
139	BESSEMANS JULIEN	2007	WACO							19						0
140	SYBEN ELIOT	2007	SPA	16	2											0
141	DECHENE MAXIME	2005	HUY									17				0
142	PLAKIN MAX	2005	SER							12						0
143	WATHIEU THEO	2006	FCHA										6			0
144	FADISTA FRANCOIS	2006	HUY			4										0
145	LETIHON NICOLAS	2006	SER							1						0
146	HOUBEN SAM	2005	SER							1						0
147	GRIDELET LORIS	2005	SER							1						0
148	LEGROS NATHAN	2007	HF	1												0

Pupille fille					Provincial										Bonus		TOTAL		
					03/11/2013	17/11/2013	24/11/2013	08/12/2013	22/12/2013	05/01/2014	12/01/2014	26/01/2014	02/02/2014	16/02/2014				02/03/2014	
					An	Club	HF	SPA	FAC	RFCL	MALM	LACE	HERV	FCHA	SER	HUY	WACO		
							Pts	Pts	Pts	Pts	Pts	Pts	Pts	Pts	Pts	Pts	Pts		
				54	69	56	54	44	46	54	103	69	58	46		653			
1	5331	ANTUNES BOUVENCOURT DE	2004	FCHA		50	50	50		55	50	50	50	50	3	358			
2	5777	REMY LALI	2003	RFCL				45	50	50	45	50	45	45	3	343			
3	5574	BUIS NOA	2003	FCHA	50	45	45	42		44	40	42	39	38	9	322			
4	5203	DINGELSTADT ALIX	2003	SER	36	38	42	35	42	47	42	45	40	42	12	319			
5	5408	THONON NORA	2003	RFCL	40	34		37	45	45	39	40	38	40	9	302			
6	5435	HERBET CORALIE	2003	HF	39	39	39	38	39	43	38	39	35	34	12	289			
7	5239	FOURNIER SOPHIE	2004	HERV	38	42	40	40	40	32	27	45		27	6	283			
8	5665	THEUNIS LINE	2003	FCHA		40	38	39		41	37	37	37	37	6	279			
9	5286	SIMON OLIVIA	2003	MALM	29	29	36	34	37	42		38		35	6	268			
10	5238	FOHN CAROLINE	2004	HERV	33	36	37	36	36	33	30	38	34	33	12	267			
11	5578	DUVIVIER AURORE	2004	HF	35	31	29		34	38	36	42	13	21	9	257			
12	5445	GABRIEL MANON	2004	HF	34	32	33		35	36	34	39	29	29	6	249			
13	5221	POSSEN ANNA	2004	RFCL		33	35	33	33	39	35	37		31	3	248			
14	5447	LOUSBERG FLORIANE	2004	HF	45			28	38		25		32	32		243			
15	5454	VISCONTI ALICIA	2004	HERV		28	21	31	22	37	31	40	31	30	6	234			
16	5452	HAMERS CLEMENCE	2003	HERV	30	25	32	30		31	29	36	23	25	9	231			
17	5441	MARTINEZ LISA	2003	HF	37	37	30	32		29		33	17			215			
18	5332	BEAUDOINT ANNE LISE	2004	FCHA	26	19	23	22	31	35	28	33		23	9	214			
19	5421	HUBINGER LYNN	2004	LACE		15	28		27	40	33	35	30			208			
20	5281	NIGGEMANN LARA	2004	LACE			22	13	25	32	34	32	29	24	6	206			
21	5410	PINEUR CLEMENTINE	2004	FCHA	31	21	27	24		28		36	21	9	6	200			

22	5471	BRUGGEN CLARA	2003	RFCL	27	24		27		30		34	14	17	36	3	198
23	5535	GILSON LUCIE	2003	RFCL			34	29	15	25	23	27	6	16	25	6	185
24	5449	BREVER EVE	2003	HERV	32	17		26			21	31	22	18	30	3	183
25	5336	JACOBS MELANIE	2004	FCHA		12		17		27	26	32	18	22	23	3	168
26	5436	HUMBLET ZOE	2003	HF	20	23	26	18	24	22	20	25				3	163
27	5372	FRACASSI OLIVIA	2004	HERV	19	18	1	23	23	17	19		4	13	24	9	152
28	5290	BRONLET EMMA	2004	MALM	7	5			19	23	13	31	16	10	9	6	127
29	5505	CASTERMANS ALIX	2003	WACO			3	15	21	18	11	24	11	15		3	118
30	5279	LEHEUREUX EMMA	2004	FCHA	21	7	19		25		7	30	7				116
31	5244	QUADFLIEG MANON	2003	HERV	10	10	4	11	11	14	8	17	1	4	16	12	101
32	5241	JENNES ESTELLE	2004	HERV	11	6	10	4			10	25	1	6	22	6	96
33	5242	JENNES FLORENCE	2004	HERV		4	12	13			9	27	1	7	20	3	95
34	5453	PITERS INES	2004	HERV	8	1	7		26	15	6	24	5			3	94
35	5440	MAQUET AMANDINE	2003	HF	9	1	14	9	10	24	5			1		3	75
36	5237	CARLIER DORINE	2003	HERV	12	1	1	3	9	12		13	1	1	8	9	67
37	5669	BERTHEL'S CECILIA	2003	HF	6	11		7		11	1	21	2	5		3	66
38	5409	COMEL LEA	2004	SER		1	11		16	13			1	1	18		61
39	5450	BREVER MARGAUX	2003	HERV	3	9		1			3	20	1	1	14	3	54
40	5433	NIX CAMILLE	2003	HF	1	1	8	6			2	19	1		13	3	53
41	5278	BIATOUR BLANDINE	2004	FCHA	15	1	5	2			12			1	12		48
42	5667	CABO CELINE	2003	HF		1	1	1	7		1	18	1	1	10	6	45
43	5615	LIMET FLORENCE	2003	FCHA		1	1	1	3	6	1	14	1	1	6	9	41
44	5579	FOGUENNE MARIE FRANCE	2004	HF		1	1	5	8	10	1		1		7	3	36
45	5729	RIGA MEGANE	2004	HF	1	1	1	1	2	8	1		1		11	6	31
46	5246	BLOCH ANAIS	2004	HERV	1	1	1	1	5	7	1		1			3	20
47	5599	LOUIS NOA	2004	SPA	22	16			28	21			25		26		138
48	5434	RASKIN LEONIE	2004	HF	25	27	25		18		14	28					137
49	5476	JULIN LEA	2003	RFCL	42	35							33				110
50	5439	LEJEUNE SHANIA	2003	HF	23	26						29	12	1	17		108
51	5650	DELHEZ MARINE	2003	HERV							17	22	15	14	33		101
52	5493	WYNANTS LEA	2003	HF	18	20		21	20		18						97
53	5689	DEGLIN LUCIE	2003	HUY									26	28	42		96
54	5601	TOUSSAINT LEA	2003	RFCL		1		20		26			20	20			87
55	5880	JARDON NAWEL	2003	HF		13		14	30	20	22		28		31		81
56	5478	BEDEUR SARAH	2003	RFCL									27	19	35		81
57	5507	MIEVIS ELISE	2003	WACO			17	8						11	37		73
58	5205	LABASSE ORIANE	2003	SER									36	36			72
59	5207	MATHY LEA	2003	SER		8	20	19		16			8				71
60	5560	KRUMM MACHA	2004	RFCL			31					34					65

61	5388	BIERENS LOLA	2003	MALM		14			29	19						62
62	5329	LEJEUNE MARIE	2003	FCHA							35		26			61
63	5937	BOTTY GYLLIANE	2004	SER							24		42	39	50	50
64	5469	CHAUVEHEID HANNAH	2004	SER	28		22									50
65	5209	LEFEVRE ELOISE	2004	SER							26	19				45
66	5412	MICHEL MARINE	2004	FCHA						1	17	1			21	40
67	5725	PAPIERNIK MARIE	2004	RFCL		1	1	1	12		21	3				39
68	5679	SCHILLACI ELEA	2003	SER			24	12								36
69	5670	CONSTANT JESSIE	2003	HF		1	18		17							36
70	5327	KOVILIC ELINE	2003	FCHA			6				26					32
71	5613	DELA GRENSE LAURELINE	2003	FCHA							32					32
72	5287	VAN DEN BRANDE EMMA	2003	MALM	14	2			13					2		31
73	5890	LEHEMBRE JOSEPHINE	2003	RFCL							30					30
74	5775	FOGOUANG LUNIE	2004	RFCL											28	28
75	5328	LEJEUNE ELINE	2003	FCHA							28					28
76	5752	VONECHE ESTELLE	2004	WACO				1			19				6	26
77	5790	BARBIER LAURA	2004	SER			15					10				25
78	5668	GUISSART ELOISE	2004	FCHA							23					23
79	5751	DEWONCK ELINE	2003	FCHA							23					23
80	5779	BRUYAUX AUREANNE	2004	FCHA							22					22
81	5614	DELBRUYERE ELINE	2004	FCHA							20					20
82	5240	HICK THALIA	2004	HERV	4	1			4	9	1					19
83	5952	MOERS NOEMIE	2003	RFCL									1	19		19
84	5437	JANSON ROMANE	2003	HF	1	1	1				16					19
85	5451	DEJARDIN ZOE	2003	HERV	13	1		1		4						19
86	5404	ERLER JULIETTE	2003	HUY			16	1					1			18
87	5277	JACQUEMIN ENOLA	2004	FCHA							18					18
88	5288	MASSON AMBRE	2003	MALM	17											17
89	5710	MONFORT OLIVIA	2003	SPA		1				16						17
90	5636	LEONARD CORINNE	2003	SPA	16											16
91	5477	RADOUX CLARA	2003	RFCL				16								16
92	5470	DELBARRE SANDRINE	2004	RFCL								1			15	16
93	5857	RENARD JULIETTE	2004	WACO							16					16
94	5616	MORCIAUX HELENE	2003	FCHA							15					15
95	5508	LARUELLE PAULINE	2003	WACO		3	9									12
96	5879	BREUER MARGAUX	2004	HF									12			12
97	5325	BRUSTEN OLIVIA	2003	FCHA							12					12
98	5222	ANKOUR RIZLAINE	2004	RFCL				10					1			11
99	5289	GREGOOR ABIGAELE	2004	MALM	1				1	6	1					9

100	5638	MASUY ZOE	2004	SPA	5	1	1		1			1				9
101	5862	MARCHANDISE JEANNE	2003	SER								8				8
102	5285	FICKERS CAMILLE	2003	MALM	1	1			6							8
103	5497	LEJEUNE INES	2004	HERV					6	1						7
104	5845	DOYEN EMMY	2004	HUY								1	6			7
105	5206	LEMACHE FANNY	2004	SER		1	2					1				4
106	5306	ACKAERT SUZIE	2004	HUY								3				3
107	5442	MONJOIE MAUD	2003	HF	2											2
108	5511	COUTUREAU CAMILLE	2004	WACO		1	1									2
109	5394	SCHAUS NOEMIE	2004	SER			1					1				2
110	5210	MALLEGOL LENA	2004	SER								1				1
111	5300	LEPRINCE LARA	2003	SER		1										1
112	5307	ACKAERT VIOLETTE	2003	HUY								1				1
113	5587	RAMONFOSSE MAELLE	2004	FAC								1				1
114	5820	LECOQ YAEL	2004	HERV					1							1
115	5731	LEROY NOEMIE	2004	SPA		1										1
116	5472	CHAUDOIR VAIA	2003	RFCL				1								1
117		LEJEUNE MAEVA	2004	HF		30										0
118		KOHNEN SALLY	2004	HF	24											0
119		VANDEBERG LEA	2004	HERV						15						0
120		WEICKER AYSUN	2004	HF					14							0
121		GABRIEL NELL	2004	RFCL								9				0
122		LEGROS JULIE	2003	HF	1							1				0
123		PISSART LUCIE	2003	SER								1				0
124		VERSCHUEREN GAETANNE	2003	SER								1				0
125		SIMON LOUISE	2002	FAC			1									0
126		SENNET ELISA	2003	SPA		1										0
127		FOGOUANG ORIANNE	2004	RFCL								1				0
128		DELVA NELL	2003	RFCL								1				0
129		DELBROUCK ADELINE	2004	HF		1										0
130		KENFACK ASTRID	2004	RFCL								1				0

Pupille garçon	An	Club	Provincial											Bonus	TOTAL	
			03/11/2013	17/11/2013	24/11/2013	08/12/2013	22/12/2013	05/01/2014	12/01/2014	26/01/2014	02/02/2014	16/02/2014	02/03/2014			
			HF	SPA	FAC	RFCL	MALM	LACE	HERV	FCHA	SER	HUY	WACO			
			Pts	Pts	Pts	Pts	Pts	Pts	Pts	Pts	Pts	Pts	Pts			
1	2554	ESPAGNET MATHIS	2003	HUY	50	50	50	50	50	55	50		50	50	6	361

2	2610	REIP MARTIN	2003	HF	42	45	42	45	45	50	40	50	42	45	55	12	347
3	2855	MOULAY BOUDKHILI YASSINE	2004	RFCL	45	42	45	42	40			50	45	42	47	6	322
4	2528	THIBERT REGIS	2004	HERV	39	37	40	40	42	47	45	45		40	50	9	318
5	2559	PESSER LUCAS	2003	RFCL	34	20		39		44	39	45	37	28	45	6	289
6	2664	MEIERS HUGO	2003	HF	40	38	39	38	39		36	40	29	39	44	9	288
7	2606	CHARLET BRIART LOUIS	2003	HF	35	36	36	28	38	38	27	38	40	38	43	12	283
8	2452	LEJEUNE JULIEN	2003	HERV	29	26	25	37	32	41	33	39	39	36	42	12	279
9	2620	ABDOUL WAHAB MIMOUN	2004	HF	37	39	35		37	45	37	42	32	15		6	278
10	2894	LAMBERTZ SIMON	2003	HF	38	33	32	26	31	42	38	37	36	34	39	12	276
11	2774	MATAGNE HENRI	2003	HUY	27	28	38	34		34	34	42	38	33	40	9	269
12	3011	JACQUEMIN TEO	2004	HF	30	29	31	36	30		19		35	37	38	6	243
13	2655	DE WINTER ROMAN	2003	HERV	17	34	27	35		39	32	36	31	19		6	240
14	2618	KROONEN MAXIM	2004	HF	32	30	34		35	40	28		24	25	33	6	238
15	2450	BRANDS MAXENCE	2003	HERV	20	24	26	27	36		30	35	25	35		6	220
16	2617	LAMOTTE TOM	2004	HF	26	27		32	24	33	25		21	32	37	6	218
17	2775	DUYSINX TOM	2004	HUY	22	22	37	24	26	24		37	7	23	34	9	214
18	2845	BRUN FRIZ LORIS	2003	RFCL	3		22	30		37	31		22	24	41	3	210
19	2953	STREEL THIBAUT	2003	WACO		19	24	25	28	30		32	20	26	36	6	207
20	2448	ALDENHOFF ARTHUR	2003	HERV	19	21	21	23		32	26	33	15	27	29	9	200
21	2605	BONIVER JULIEN	2003	HF	18	25	28		29	35	24		23		32	3	199
22	2646	BUKENS SAMUEL	2003	HERV	25	23	29	29	23	28	29		16	29		6	198
23	2789	REYNDERS ROMAIN	2003	HF	23	15	23	13	17	26	21		10	13	26	9	160
24	3045	DELVAUX SEBASTIEN	2003	WACO	5	1	9	19		29	13	31	11		31	6	149
25	2614	AALBERTS ALEXANDRE	2003	HF	8	5	17	21	14	25	12	27	1	5	14	12	142
26	2453	PROVOOST NOA	2004	HERV	21	10	12		21	27	23				27		141
27	2952	MESTREZ QUENTIN	2004	WACO	9	13	15	17			20	35	5	18		3	130
28	2527	GHYS ETHAN	2004	HERV	1	6	8	18	16	20	16	31	4	9		9	127
29	2454	STRAET PIERRE	2003	HERV	6	7		3	20	23	10	23		10	20	6	119
30	2763	BERTON EMILE	2004	FCHA	4	1		10		22		27	1	11	21	3	99
31	2545	SCHIESKE MAXIME	2004	LACE	1	1	1	1	11	21	7	24	1	4	15	12	95
32	2555	RIGA AUDRIC	2003	HUY	7		1	1	19		15	30	9	8		3	92
33	2619	KOUJILI NABIL	2004	HF		9		1	4	14	14	33	2	3	6	6	89
34	3044	GEURTS BASTIEN	2004	WACO		1	13	16			9	32	1	6			78
35	2667	HUMBLET MARIUS	2003	HF	1	1	7	1	5	15	1	22	1	1	9	12	72
36	2423	EMO MATTHIAS	2004	RFCL	1		2	6		19	8		1	7	13	3	59
37	2809	BRAHAM ARNAUD	2003	HF	1	1	1		1	17	1	21		1	6	6	54
38	2425	STEEMAN BORIS	2004	RFCL	1	1	1	4	1	18	6		1	1	11	9	51
39	2451	CRESSON THOMAS	2004	HERV	1	1	1	1	1	11	1	18		1	6	9	48
40	2449	ASA ERIM	2004	HERV	1	1		1	1	6	1	17	1	1	6	9	42

41	3160	GENON LUCA	2003	WACO		1	1	1	1	6	1	16	1	1	6	9	41
42	2498	DEBLED NIEL	2004	FCHA	1	1					1	23	1	1	12		40
43	2961	LIMET ANTOINE	2004	FCHA		1	1	1	1	6	1	13	1	1	6	9	38
44	2791	DEMONCEAU BASTIEN	2004	HERV	1	1	1	1		7	1	16	1	1		6	34
45	2612	MARECHAL ERWAN	2004	HF		1	4	2	10		3			1	10		31
46	2613	RENSONNET JULIEN	2004	HF	1	1	1	1	1	8	1		1		6	6	25
47	2510	SCHAUS REMY	2003	MALM	36	40			34		42						152
48	2823	DEVILLE LOUIS	2003	SER	28		30		27	36			28				149
49	2989	PINTE ALEXANDRE	2004	SER			20	8				39	34	21	22		144
50	2706	PAULISSEN GUILLAUME	2003	HUY								34	33	31	35		133
51	2616	BAUDOUX ALEXANDRE	2003	HF		8			13		17		19	14	23		94
52	2958	VANDERCAMME VALERIAN	2004	FCHA			18					36	3		28		85
53	3340	NADRIN BENJAMIN	2003	SPA	11	18				31	22		30	22	30		82
54	3049	CEULERS GUILLAUME	2003	WACO			1	15	25			28	1				70
55	3256	OLIVIER BASTIEN	2004	FCHA								38	27				65
56	2611	ROBERT GUILLAUME	2003	HF	33	31			1								65
57	2543	ZONDERMAN TOM	2003	SPA	10	14	10				5	25					64
58	3142	MAILOT ADRIEN	2003	WACO			1	11				24	1		25		62
59	2803	LECHANTEUR ROMAIN	2003	WACO		2	3		18				1	12	24		60
60	2542	CAUCHETEUX QUENTIN	2004	SER				33					1	20			54
61	2428	VANGEEBERGEN HUGO	2004	RFCL				20					13		19		52
62	2911	CACCIATORE NOAH	2004	HERV		1		9	15		18				8		51
63	3129	MARRIEN SAM	2004	SER				14					18	16			48
64	2682	CREMER ARNO	2003	MALM	14	11		22									47
65	3326	WATHIEU ARTHUR	2003	FCHA								29			18		47
66	2951	LIPPENS AUDRIC	2004	WACO								30	1		16		47
67	2497	BRUSTEN LEO	2004	FCHA								40					40
68	3033	POTTIER OSCAR	2003	SPA	24	16											40
69	3332	JEHOULET EDOUARD	2004	WACO								21			17		38
70	3321	JULEMONT NOAH	2004	HF		4			8			29	8				37
71	3226	LEMAIRE AUGUSTIN	2003	SPA	13				22		1						36
72	2782	DROOGHAAG NOA	2003	SPA		35											35
73	2713	HOUPRESSE ARTHUR	2004	FCHA								34					34
74	2674	HOLPER LUKAS	2004	HF	15	12							6				33
75	2541	CAUCHETEUX FRANCOIS	2004	SER				31					1				32
76	2406	GODENNE BENJAMIN	2004	SER			1	1				28	1	1			32
77	2790	MOREAU MATEO	2004	HF	1	1		12	12		4						30
78	2608	HUBIN JEAN	2003	HF			14						14				28
79	3141	DUMONT ARNAUD	2004	WACO			1	1				19		1	6		28

80	2597	SCHODER HUGO	2004	FCHA			1					25	1	1			28
81	2875	GILIS ATHUR	2004	FCHA								26					26
82	2496	FERRY ALEXANDRE	2003	FCHA								26					26
83	2826	MINSTER TOM	2004	SER									26				26
84	2874	VANDE PUTTE GASPARD	2003	FCHA			5					20					25
85	3108	KELLY ELIOTT	2003	WACO			1					15	1	1	6		24
86	2575	WILMOTTE GUILLAUME	2003	SER			1			2		19	1				23
87	2800	DENGIS SEBASTIEN	2003	WACO			1	1		1		14			6		23
88	3109	VAN ENDE LOUIS	2004	FCHA								22					22
89	2671	ROUFOSSE DAVID	2003	HF			1	1	6	13							21
90	2499	CHAPLIER AUGUSTIN	2004	FCHA								20					20
91	2607	GILLET BENOIT	2003	HF	16	3											19
92	3137	DUCHENE JUSTIN	2003	FCHA								18					18
93	2429	PIERRET TOM	2003	RFCL				1		16							17
94	2647	GARNIER GUILLAUME	2004	HERV			1		1	12	1		1	1			17
95	2615	BAIKRY MARTIN	2003	HF	1	1				9					6		17
96	2781	DROOGHAAG TOM	2004	SPA		17											17
97	3243	ABIUSO ALEXIS	2003	RFCL									17				17
98	2860	LHONNAY LUCIEN	2003	HUY										17			17
99	3254	GOLLAS MATHEO	2003	FCHA								17					17
100	3131	SCHANK LUDOVIC	2003	RFCL			7	9									16
101	2590	DEBROUX ROMAIN	2004	FCHA								15					15
102	3012	DALIER LOIC	2004	FCHA								14					14
103	2511	SCHAUS JULIEN	2003	MALM	12												12
104	2787	LEROY LARRY	2004	HERV		1					11						12
105	3281	DELVENNE MAXIME	2003	SPA	1	1			1	10	1						11
106	2424	HENSENNE TIM	2004	RFCL	1	1	1		2						6		11
107	3161	WERA JULIEN	2004	WACO		1		1					1		6		9
108	2705	ELIAS ROMAIN	2003	HUY	1		5						1	2			9
109	2814	HECK ARTHUR	2004	HERV	1				7								8
110	909	COLLIGNON JULES	2003	WACO			1								6		7
111	3382	VANBRABANT JEREMIE	2003	RFCL											6		6
112	3213	VAN DE KRAATS BALTHAZAR	2004	WACO											6		6
113	2526	BOVY VICTOR	2004	HERV	1	1	1				1		1				5
114	3083	DIEPART JULIAN	2004	SPA		1	1				1		1				4
115	2514	GAVAGE LUCAS	2004	MALM		1			1		1		1				4
116	3227	BIEMAR LEO	2003	SER		1	1			1			1				4
117	3113	NOEL THIBAUT	2003	SPA						1		1		1			3
118	2512	WARLAND LUCAS	2003	MALM	1	1				1							3

158		WANTIEZ ELIOT	2003	FCHA				19									0
159		MARIEN SAM	2004	SER				16									0
160		JOURDAN NICOLAS	2004	FAC				11									0
161		PIEDBOEUF MAXIME	2003	WACO										7			0
162		LELIEVRE LOUIS	2004	WACO								1	6				0
163		MAZY CLEMENT	2004	FCHA				6									0
164		DE LA CERDA WILLIAM	2004	SPA	2	1											0
165		SYBEN THOMAS	2003	SPA	1	1											0
166		BOLOGNESI LUCAS	2004	SER								1	1				0
167		KOHNEN ELIA	2004	HF		1											0
168		KLINGLER SIMON	2003	SPA		1											0
169		NGOMBO MAYRON	2004	HF		1											0

Minime fille					Provincial										Bonus		TOTAL
					03/11/2013	17/11/2013	24/11/2013	08/12/2013	22/12/2013	05/01/2014	12/01/2014	26/01/2014	02/02/2014	16/02/2014			
					An	Club	HF	SPA	FAC	RFCL	MALM	LACE	HERV	FCHA	SER	HUY	WACO
							Pts	Pts	Pts	Pts	Pts	Pts	Pts	Pts	Pts	Pts	Pts
1	8006	LEHAEN CLAIRE	2001	RFCL	50	50	50	45	50	55	50	50	50	50	55	12	372
2	8283	HOCK COLINE	2001	FCHA	42	42	45	40		47	42	45	42	45	50	9	325
3	8076	VELEZ PAZ LUA	2001	HF	45	45	42	50		45	37	42	40	42	47	9	325
4	7917	KOOPER ZOE	2001	RFCL	40	40	38	38	40	43	39	40	39	39	45	12	299
5	7948	AHN ZOE	2002	LACE	39	39	39	37	45	41	40	45		37	41	9	299
6	8072	KAISER LISE	2001	HF	38	36	32	34	39	40	33	38	36	38	43	12	284
7	7916	HENSENNE EVA	2001	RFCL	37	37	37	36		42	38		37	34	44	6	278
8	8244	DELCOMMUNE LEA	2002	HUY		30	30	27	28	39	36	42	38	40	40	9	274
9	8606	BUIS ELEA	2001	FCHA	36	35	35	22		31	32	39	31	32	42	9	260
10	8190	LAMBIN MARGOT	2001	SER	34	38	36	32		38		34	35		34	3	252
11	8066	BOLDO SOPHIE	2002	HF	31	34	34	26	38	37	31		32	33	23	9	248
12	7941	MUYLKENS ARMELL	2001	HERV	29	29	27	24	35	35	30	35	34		36	9	243
13	8169	MICHEL MARIE	2002	WACO	28	26	26	33	33	30	28	39		35	33	9	240
14	7967	LEONARD LISE	2002	FCHA	24	27	19	25	31	34		35	29	28	35	9	228
15	8073	MAGIS LOUISE	2001	HF	32	31	23	30	30	29	27	37			26	6	222
16	8243	DELCOMMUNE SARAH	2002	HUY		14	33	28	37	36	34	19		25	16	6	218
17	7938	JEMINE CECILE	2002	HERV	23			35	32	6	21	36	30		31	3	211
18	8147	MATHIEU JULIE	2001	FCHA	26	28	25			25		31		26	30		191
19	8269	SCHEPENS PAULINE	2002	SPA		21	20	16	26	22	24	30	23	24	25	9	183
20	8133	BREVER CHLOE	2001	HERV	19	18		15		23	20	33	25	30	24	6	180

21	7906	SCHEPENS ELISE	2001	SER		22	22	19		20	25	30	26	23	20	6	174
22	7922	CLOOTS LEILA	2002	RFCL				21		18	19	34	24	29	29		174
23	7936	FOURNIER FLORENCE	2002	HERV	15	9	13	20	25	11	23	33	17	18		9	160
24	8120	WANSART LISE	2002	SPA	16	17	16		21	26	16		21	27	22	6	156
25	7980	MASSON ANAIS	2002	MALM	25	24	24		24	14	8		16	11		3	141
26	7982	DIDY ZOE	2002	MALM	17	12		3	9	24	14	31	15	20		6	139
27	7921	HANS EMMA	2002	RFCL	6	1	1	2	20	13	10	24	22	17	19	12	137
28	7933	BLOCH CAROLINE	2002	HERV	20	20	14	7	17	21		25	14			3	134
29	7914	FLAS AGATHE	2001	RFCL	14	2	3	17	13	16		32	20	15		6	133
30	8418	JAMILI ZAHRA	2002	HF		11	12		22	12	13	26		12	17	3	117
31	8157	DELCHAMBRE ELISE	2002	HUY			1	13	4	15	1	20	13	22	21	6	114
32	8070	MARITANO ALICIA	2002	HF	4	1	1	1	15	7	3	21	11	13	18	12	101
33	8060	RADERMECKER JULIETTE	2002	HERV	9	1		6		8	7	27	18	16		3	94
34	8398	GOBATTO LUNA	2001	SPA			1	1	6	6	6	28	8	8	14	6	82
35	8108	HOFMANN ELISA	2002	SER	1		1	1	1	6		15	2	6		3	35
36	8057	FRACASSI LUNA	2002	HERV	1	1	1	1	1	6	1		1	5	11	9	35
37	7940	MALLUE CLARA	2002	HERV	3	1	1		1	6	2	17	1			3	34
38	7987	HANSEN CORALINE	2001	HERV	2	1	1	1	3	6	1				9	3	26
39	8317	HALLEUX CASSIDY	2002	HERV	1	1		1	1	6	1				10		21
40	8325	DELREZ FLORINE	2002	RFCL			40	42		50	45	50	45				272
41	8064	BEKISZ ALEXANDRA	2002	HF			29	31	36		35	38		36			205
42	8271	LOUIS ORIANE	2001	SPA	35	33				32			33		32		165
43	8074	REIP THELMA	2001	HF	30			39	42	44							155
44	8349	PETIT MARILOU	2002	SPA	33	32			34	28	26						153
45	8362	GULLICK JULIETTE	2001	WACO			31	29				36			39		135
46	8459	BOVY SARA	2002	WACO	27	23	28	23			29						130
47	8227	VAN OLDENEEL GARANCE	2002	FCHA			15			33			40		38		126
48	8058	LALLEMAND VICTORIA	2002	HERV		15	1	10	27	27	22						102
49	8131	BRICK MANON	2002	HERV	10	25	10	18		17	18						98
50	8156	VERTCOUR THEA	2002	HUY							15	37	27				79
51	8368	FADISTA FANNY	2002	HUY			8	12	16	10	11			21			78
52	8174	GOUGNARD CLEMENTINE	2002	WACO			11								31	28	70
53	8209	LEGROS DORIANE	2002	RFCL									28		37		65
54	8061	RANS JULIE	2002	HERV				8	14	19	9						50
55	7919	REUL JULIETTE	2002	RFCL									19		27		46
56	8335	RENARD LOUISE	2002	HF	21	1	6	5	10								43
57	8464	LENOM JEANNE	2002	HERV	22		18										40
58	8221	HUMBLET CHANEL	2001	RFCL		19	17										36
59	8012	ZONDERMAN LEA	2001	SPA	5	1	1				1	27					35

15	5536	CLASSE ANTHONY	2001	FCHA	25	21	22	16	22	35	28	32	30	33	36	12	231
16	5694	EL BALDI DRISS	2001	HF	31	24	33		28	36	24	34	26		33	6	227
17	5442	MOORS MATHIAS	2001	HERV	29	31	34	13		31	12	36	23	16	30	9	223
18	5507	ESPAGNET CYRIL	2002	HUY	17	29	36	25	32	29	27		29	29		6	217
19	5880	PIRENNE ANTOINE	2002	HERV	22	33		30		27	18		27	31	38	3	211
20	5563	MEIERS SIMON	2001	HF	30	28	31	23	24		17	31	18	23	22	9	199
21	5827	BARE FRANCOIS	2002	RFCL			12	21		25	21	35	31	30	32	3	198
22	5895	SCHAUWERS ANTOINE	2001	HF		27	35	33	25	21	7	33	20			3	197
23	5571	HARDY CYRIL	2002	HF	23	19	16	15		22	19	36	21	27	29	9	186
24	5441	MARLIER QUENTIN	2002	HERV	28	26		17		26	16	29	14	18	26	6	176
25	5479	MARECHAL AMAURY	2002	MALM	15	16	19	20	23	20	8	38	16	26		9	171
26	5640	DE FROIDMONT GUILLAUME	2001	SPA	21	20	17	9		16	10		25	20	28	6	153
27	5788	DUVIVIER ARNAUD	2002	HF	9	18	8		15	23	15	27	8	7	18	9	134
28	5801	BADER TIM	2001	HERV	10		7	14	21	24		28		17			121
29	5567	GABRIEL FLORENT	2001	HF	1	11	18		9	18	14	30	7	15		6	121
30	5715	HUBERLAND CLEMENT	2002	WACO	19	1	6	8			1	31	15	9	23	6	117
31	5566	HAYON YANN	2002	HF	12	8		18	18	19	11		11	14		3	106
32	5437	HUTSCHEMACKERS COLIN	2002	HERV	1	13		5	12	13	1	26			21	3	94
33	5508	BOVY ARTHUR	2002	RFCL	14	17	5	6	17		13		1	11		3	86
34	5488	COLLAS NOAH	2001	HERV	1		4	1	5	7	1	22	3	8		6	56
35	5503	SCHIESKE LAURENT	2001	LACE		1	1		1	6	1	20	1	6	13	6	54
36	5681	MATAGNE ARTHUR	2001	HUY	1	1	1	1	1	10	1	19	1	1	7	12	52
37	5783	SZALO GEORGE	2002	SER	1			1		14	1		1	12	19		49
38	5562	MARECHAL QUENTIN	2001	HF	2	1	1	1	3		1	18		2	12	6	45
39	5711	ORY GILLES	2002	WACO	3		2	7	13	17	1			1			44
40	5482	BRONLET NICOLAS	2002	MALM	1	1					1	19	1	1	16		40
41	5544	JACOBS JULIEN	2002	FCHA		1		1		6	1	20	1	1	6	3	39
42	5605	CHOUIBA ZAKARIA	2002	HF		1	1		1	6	1	10	1	1	6	6	32
43	5713	BREVERS HUGO	2002	WACO	1	1	1	1				12	1	1	8	3	28
44	5867	COURARD BAPTISTE	2001	SPA	1	1	1	1	1	6	1		1	1	6	9	26
45	5433	DEMONCEAU NATHAN	2001	HERV	1	1	1		1	6	1	15					26
46	5792	FOMBONA Y FERNANDEZ LUI	2001	HF	1			1	1	8	1			3	9		24
47	5682	KINDT THOMAS	2001	HUY	1	1	1	1	1	6				1	6	3	20
48	5491	HERVERS FLORENT	2002	HERV	1	1		1	1	6	1		1		6	3	20
49	5987	DESHONS MARCO*	2001	RFCL	1	3	1	1	2	9	1						18
50	5892	JACQUEMIN NOAH	2002	HF	1	2	1	1	1				1		11		18
51	5444	PROVOOST ETHAN	2002	HERV	1	1	1		1	6	1				6		17
52	5983	DERUISSEAU SAM	2001	HF		1	1	1	1	6	1		1	1		3	15
53	5535	VANMARSENILLE TOM	2001	FCHA	35		23		27	32		35			24		176

54	6153	FRIEDMANN CHARLES	2001	HF					38	47	42	42	42	45		171
55	5615	PAQUOT QUENTIN	2002	SER			29	32	31	33			12		25	162
56	5793	PAQUOT BENJAMIN	2002	SER			27	26	33		26			25		137
57	5509	BOVY VICTOR	2002	RFCL		23	25	28	16				22	19		133
58	5881	SABBE JASPER	2001	HERV	42	50					38					130
59	5882	SABBE KLAAS	2002	HERV	40	36					35					111
60	5568	RASKIN LOUIS	2002	HF	32		21		20		3	33				109
61	5768	KRUMM TIMO	2002	RFCL			32	36				30				98
62	5540	BOXUS FLORENT	2002	FCHA			15	3				28	17	13	20	96
63	5945	CAMBRESIER MAXIME	2002	RFCL						11	4	37	19	22		93
64	5672	BROSE JEROME	2001	FCHA	11		14	11				29	10	10		85
65	5512	VEREECKEN HUGO	2002	RFCL	13		20	24			20		1			78
66	5518	LEVAUX UGO	2001	RFCL				27			9				27	63
67	5947	RANDAXHE CHARLES	2002	RFCL	18	12	13	1	10		5					59
68	5893	HAMIOT FLORIAN	2002	HF	7	7	9	2			1	25				51
69	5510	DAUBIOUL FLORENT	2001	RFCL	1	5	11				1	27	6			51
70	6018	VASSEUR MAURIN	2002	FCHA								50				50
71	5894	WILCOX MARTIN	2001	FCHA								24	2	4	17	47
72	5423	PIRRELLO AUBRY	2001	RFCL	5	1					1	26			14	47
73	5846	VANDERCAMME VIVIAN	2002	FCHA			1					24	1	5	15	46
74	5935	BAYARD JUIEN	2002	SER		1	1			6		23	1		6	38
75	5946	BRUWIER ROMAIN	2001	RFCL				12			25					37
76	5698	WANSON ALIX	2002	HF	6	1			1	6	1	21				36
77	5468	BRUSTEN TIM	2002	FCHA								32				32
78	5631	HANSE MARTIN	2002	FCHA			1					22	1	1	6	31
79	6023	MASCART GILLES	2001	SPA		15							13			28
80	5982	BLEROT SAMUEL	2001	HF	1	1	1				1	23	1			28
81	5906	BERTHELS LUCAS	2001	HF	1	1				6		17	1	1		27
82	5782	PIRNAY JULIEN	2001	FCHA	27											27
83	5679	CHAUDOIR BASILE	2001	RFCL			10	1		15						26
84	5436	HICK ROMAIN	2002	HERV	1	1			11	12	1					26
85	5673	BROSE ARNAUD	2001	FCHA	1							21	1	1		24
86	5476	KUPPER FRANCOIS	2001	MALM	4	10			8							22
87	5481	FAVARIN MATHIAS	2002	MALM	1				19							20
88	5546	SCHODER JUSTIN	2002	FCHA			1					18	1			20
89	5422	FAYE JULIEN	2002	RFCL		14	3				2					19
90	6039	ORBAN VICTOR	2002	WACO		1						17				18
91	5630	COMEL JULIEN	2001	SER		1	1		14				1			17
92	5977	SCHETTER MAXIME	2002	FCHA								16				16

93	6045	TOPPET THEO	2001	FCHA								16				16
94	5492	MARTIN SIMON	2002	HERV						1		14				15
95	6044	COLOGNE NOAH	2002	FCHA								15				15
96	5632	MICHEL ROBIN	2002	FCHA	1							7	1		6	15
97	5475	DUMOULIN GUILLAUME	2001	MALM		4			7		1					12
98	5843	HENRARD ANTOINE	2002	WACO		1						11				12
99	5913	BIENFAIT ROMAIN	2001	WACO			1								10	11
100	5597	LORQUET NOA	2002	HERV	1	1		1		6	1					10
101	5502	DUMORTIER ROMAIN	2001	SPA	1	1	1	1		6						10
102	5539	DOMANGE MATHIEU	2002	FCHA		1						9				10
103	5986	SCHILLING FRANCOIS	2001	SPA				10								10
104	5730	LOWETTE ALEXANDRE	2002	SER		1	1			6			1			9
105	5516	DIRICKS AURELIEN	2002	RFCL	1			1		6						8
106	6046	THIELEMANS MAXIME	2002	FCHA								8				8
107	5599	SCHINS DIAMORY	2001	HERV		6				1						7
108	5678	DELBARRE LOIC	2002	RFCL									1		6	7
109	5786	LECRON ARTHUR	2001	SER									5			5
110	6020	GILLIAUX NOA	2002	WACO			1		4							5
111	5699	WYNANTS JULIEN	2002	HF	1	1		1	1		1					5
112	5439	LEMAIRE WILLIAM	2002	HERV	1	1		1			1					4
113	6008	LESEUR DIEGO	2002	RFCL				4								4
114	5604	MATHY ANTOINE	2002	HF	1	1			1		1					4
115	5675	WERA TANGUY	2002	SER	1	1		1								3
116	5500	CAUCHETEUX NICOLAS	2002	SER				1					1	1		3
117	5407	PEREIRA PORTELA THIMOTHY	2001	SER		1	1						1			3
118	5477	NOEL ROMAIN	2001	MALM	1	1			1							3
119	5569	LAMBION ETHAN	2002	HF	1	1	1									3
120	5716	SCIOLLINTANO MATTHIAS	2002	WACO		1	1	1								3
121	5606	HANUISE SAMUEL	2002	HF	1	1										2
122	6186	VAN DER KAA CORY	2001	SER									1	1		2
123	5829	JEHASSE JULIEN	2002	RFCL		1		1								2
124	5697	PAUELS MARTIN	2002	HF	1	1										2
125	5435	HELLEBRANDT FLORENT	2001	HERV		1	1									2
126	5798	KERSTEN THOMAS	2001	FAC			1							1		2
127	6133	LACROIX NICOLAS	2002	SPA	1	9			6		1					1
128	5863	KEUTGEN FELIX	2002	SPA	1											1
129	5866	HOVRAND JOE	2002	SPA	1											1
130	5511	LEVA OLIVIER	2002	RFCL									1			1
131	5879	DROEVEN VICTOR	2001	HERV						1						1

34	1403	PETITPAS ELODIE	2000	HF	24	20	21	27								92
35	1542	LANGOHR ANGELINA	1999	LACE		33	34									67
36	1265	GILON PAULINE	1999	RFCL						27		31				58
37	1833	HANIN ADELE	2000	RFCL						23	28		29			57
38	1289	DROEVEN CLEMENCE	1999	HERV						31	26					57
39	1753	GEURDE EMMA	1999	SER			26	30								56
40	1702	DUMONT MARGAUX	1999	SPA		26			30							56
41	1416	HENRY ELINE	2000	SER								24	30			54
42	1473	ERNST JUSTINE	1999	HERV					28	21						49
43	1680	VERCHEVAL ALICIA	1999	RFCL						25		23				48
44	1322	QUERINJEAN LISA	1999	MALM	20				24							44
45	1401	KAES VICKY	1999	HF	23	15										38
46	1276	RUZZICONI CLARA	2000	HERV			18			18						36
47	1791	MOUKRIME HAJAR	1999	HF							33					33
48	1564	CLAES MATHILDE	1999	RFCL						26						26
49	1449	DOGUET MAELYNE	2000	FCHA							24					24
50	1323	VAGAPOVA LIZA*	1999	MALM				23								23
51	1319	DENIS SOPHIE	1999	MALM		23										23
52	1545	BARTHELEMY JULIE	2000	MALM				22								22
53	1804	LAMBERT MARIE	2000	SER								22				22
54	1361	CLASSE ELODIE	1999	FCHA		22										22
55	1434	SIMONIS LOLA	1999	HERV						20						20
56	1587	MOYAERTS ESTELLE	2000	FCHA							20					20
57	1552	VOLDERS AMANDINE	2000	HERV	19											19
58	1472	MICHEELS ANNE SOPHIE	1999	HERV	18											18
59	1278	RENKENS MARIE	1999	HERV						17						17
60	1538	PAULY SACHA	2000	HF		17										17
61	1432	BOUGNET LEA	1999	HERV						16						16
62		THIRY NORA	2000	WACO		30	35									0
63		THIRY ALICIA	1999	WACO		12	19									0
64		MOUKRINE HAJAR	1999	HF			31									0

Cadet	An	Club	Provincial											Bonus	TOTAL	
			03/11/2013	17/11/2013	24/11/2013	08/12/2013	22/12/2013	05/01/2014	12/01/2014	26/01/2014	02/02/2014	16/02/2014	02/03/2014			
			HF	SPA	FAC	RFCL	MALM	LACE	HERV	FCHA	SER	HUY	WACO			
			36	49	38	33	31	34	32	68	32	27	23		403	
			Pts	Pts	Pts	Pts	Pts	Pts	Pts	Pts	Pts	Pts	Pts			
1	1366	SENARD ANTOINE	2000	SER		50	50	50		55		45	50	50		350

2	1399	JEROME AURELIEN	1999	HERV	50	42	42	42	50	47	50	39	45	37		9	335
3	1328	SCHYNS REMI	1999	HERV	45	40	40	40	45	43	45		42	45		6	311
4	1322	HENDRICKS VICTOR	2000	MALM	42	36		37	40	42	42	36	40	38	47	9	300
5	1415	HUBERLAND BAPTISTE	1999	WACO		37	38	39		45		38		39	55		291
6	1260	DEFRAIGNE VINCENT	2000	RFCL	39	33	37	38	42	44		37			50	3	290
7	1375	VANDERHEYDEN ELOI	1999	HF	36	22	35	32	34	39	37	30	36	34	42	12	271
8	1382	VOLDERS MASSIMO	2000	HF	40	35	33	36	39	37	39	35	39			6	271
9	1400	RAPAILLE HUGO	1999	HERV	35	21	30	31	38	36	35	31	38	36	41	12	271
10	1380	REIP HUGO	1999	HF	37	31	26	33	33	38	36	27	37	33	38	12	264
11	1530	DEGEY BRICE	2000	RFCL	38	32		35		41	40	33			40		259
12	1388	HERBET VALENTIN	2000	HF				34	37	40	38	32		35	43		259
13	1577	LOUIS MARTIN	1999	SPA	34	30	34		36	35			35		45		249
14	1546	HATERT JEHAN	2000	HUY	31	26	27	28	32	33	30	23	33	30		9	226
15	1610	ADAM BRUNO	1999	SPA	30	24	31	30		34				32	39		220
16	1639	DELVAUX ANTOINE	1999	WACO	29	25	23	27		32		26		28	36	3	206
17	1379	PAQUAY SAM	1999	HF	26	29	32	25	35		28		27				202
18	1348	VRIJENS NATHAN	1999	RFCL		14		19	27	28	34	17		27	34	3	189
19	1492	GANTOIS CLEMENT	1999	WACO		23	21	29	29	29		25		31			187
20	1547	FOGUENNE JACOB	2000	HF	27	20	19	26	30					24	37		183
21	1346	RIGA HADRIEN	2000	HUY	25	10	14	21	22		26	18	32	22		6	172
22	1700	PAQUE ANTOINE	2000	SER		19	17	22			25	20	31	23			157
23	1503	QUOIRIN KEVIN	1999	SER				17	16	20	16	12	29	21	28	3	150
24	1280	AHN COLIN	2000	LACE	20	1			25	25	21			19	27		138
25	1431	FRAIPONT OLIVIER	1999	LACE	16	5	12		24	22	23		22				124
26	1726	REMY NATHAN	2000	RFCL				15		18	15	8	18	17	26		117
27	1417	JORIS NICOLAS	1999	WACO		45	45	45		50		42		42			269
28	1625	DE HEY BENJAMIN	2000	HF	33	18			28		33	24			35		171
29	1416	JACQUEMIN JULIAN	1999	WACO		39	39					40		40			158
30	1642	FRANKIN CLEMENT	1999	WACO			18	23		30		21		25	29		146
31	1383	BENS TOM	2000	HF	24		13	20		24	22		24				127
32	1633	MAKA TANGUY	1999	FAC			25					28	34	29			116
33	1485	KLINKENBERG QUENTIN	1999	HF					19	31	32				32		114
34	1323	SIMON LOUIS	2000	MALM	21		15	18	21	23		14					112
35	1665	TYCHON ROMAIN	2000	RFCL							27		25	26	33		111
36	1723	ORBAN ADRIEN	1999	WACO		34	36					34					104
37	1517	BUTZ NICOLAS	2000	LACE			7	14	17	17	12		16				83
38	1500	JOURDAN THIBAUD	1999	WACO		11		24		27		13					75
39	1347	HENSENNE LIAM	2000	RFCL	19	4				21					30		74
40	1252	DINGELSTADT LUCAS	2000	SER									23	20	31		74

41	1709	BOTTIN JOEL	2000	WACO							29			44		73
42	1412	WERTZ FLORENT	1999	HF	32	16				24						72
43	1259	BORLON GATIEN	1999	RFCL			22				31	19				72
44	1318	GROSS PHILIPPE	2000	LACE	11	1		13	15	16			14			70
45	1477	ZUNE ANTONIN	2000	SPA	28				31							59
46	1384	BODARWE LOIC	2000	HF	17	7			20		14					58
47	1377	HANUISE DOUCHAN	1999	HF	13	17			26							56
48	1663	KEVELAER GREGOIRE	1999	HERV		27	29									56
49	1683	DUPONT ROMAIN	1999	SPA		28	28									56
50	1411	SCHMITZ NICOLAS	1999	HF	18	3	10		23							54
51	1679	DA SILVA LUCAS	1999	RFCL							50					50
52	1819	VOZ VICTOR	2000	RFCL							22	26				48
53	1262	JANS REMY	2000	RFCL	15		9			19						43
54	1389	MARTIN FLORENT	2000	HF	22	2			18							42
55	1632	HAVARD THOMAS	2000	SPA		12				26						38
56	1385	GALLEN QUENTIN	2000	HF	23	15										38
57	1253	MARECHAL QUENTIN	1999	SER		38										38
58	1493	JACQUES FRANCOIS	1999	WACO		13	20									33
59	1775	LEX MARTIN	2000	RFCL							10	20				30
60	1713	PATTACINI LAORO	1999	SER								30				30
61	1740	MOKEDDEM SAMY	2000	HUY		1	11	16								28
62	1701	POSEL NICOLAS	2000	SER								28				28
63	1271	GATHOT FLORENT	2000	HERV		8				18						26
64	1448	DEYDIER ARNAUD	1999	FAC			24									24
65	1541	VAN OLDENEEL DAMIEN	2000	FCHA			8				15					23
66	1583	HUMBLET HUGO	1999	RFCL		6	16									22
67	1699	GOBIN GUILLAUME	1999	SER								21				21
68	1559	HENRY ARTHUR	2000	HERV						20						20
69	1398	GILON LUCAS	2000	HERV						19						19
70	1255	QUATTRONE SIMON	2000	SER								19				19
71	1741	CHAI DRON SAM	2000	HUY									18			18
72	1365	MONFILS NATHAN	1999	SER								17				17
73	1433	HUGLA TANGUY	1999	HERV						17						17
74	1458	DECOSTER FLORIAN	1999	FCHA							16					16
75	1256	SCHNEIDER THOMAS	2000	SER								15				15
76	1376	CLOSE THOMAS	1999	HF	14											14
77	1397	EV RARD CYRIL	2000	HERV						13						13
78	1782	CONCHIN BAPTISTE	1999	SER								13				13
79	1497	COCHET JULIEN	2000	HF				12								12

80	1390	ROBERT GILLES	2000	HF	12											12
81	1386	GILLET CHRISTOPHE	2000	HF	10											10
82	1450	HOU PRESSE LOUIS	2000	FCHA						9						9
83		FRISCHEN GILLES	2000	HERV					29							0
84		GRIJSEN PIERRE-ALEXANDR	2000	RFCL						11						0
85		MADOLO FELIX	2000	HF	9											0
86		LEGROS CYRIL	2000	FCHA						7						0
87		RASKINET JULIEN	1999	SPA	1											0
88		MAQUET GUILLAUME	2000	SPA	1											0

Scolaire file					Provincial										Bonus		TOTAL			
					An	Club	03/11/2013	17/11/2013	24/11/2013	08/12/2013	22/12/2013	05/01/2014	12/01/2014	26/01/2014				02/02/2014	16/02/2014	02/03/2014
					HF	SPA	FAC	RFCL	MALM	LACE	HERV	FCHA	SER	HUY				WACO		
					Pts	Pts	Pts	Pts	Pts	Pts	Pts	Pts	Pts	Pts				Pts		
1	4092	CARNOL LAURA	1998	HF	50	50	50			55	50	50	50	50	50	3	358			
2	4105	KRAMER MAUREEN	1998	HERV	45	45	45	50	50	50	45	45	45	45		9	339			
3	4078	CRIELAARD MANON	1998	HERV	42	39	39	45	42	47	42	42	39	42	55	12	327			
4	4082	POHL CLARISSE	1997	HF	39	36				44	40	40		40	50		289			
5	4187	JOSKIN EVA	1997	HERV		37	38	40	40	43	39	38	42	39		6	287			
6	4011	CHARLIER ELINE	1997	HERV	40	42	40	42	45		38		38				285			
7	4083	MOSTERT PAULINE	1997	HF	38	34	36	39	39	42	37	39	37	37		9	280			
8	4085	CHOUIBA SARAH	1997	HF	36	32	35		38	41	35	36	32	35	47	9	277			
9	4086	VOLDERS CLEMENTINE	1998	HF	35	30			37	40	33		33	34			242			
10	4090	KAISER ARMELLE	1998	HF	34	28					32	34	29	32	45		234			
11	4098	GODIN JEANNE	1998	HF	31	25				39	31	35	31	31			223			
12	4129	ROZET MATHILDE	1998	RFCL		33					36	37	36	33			175			
13	4084	GRESENS NORA	1997	HF	33	29					30	33	30				155			
14	4377	CORMAN ELISE	1997	HERV						45			40	38			123			
15	4087	VAN DEN BOSSCHE LYCIA	1998	HF		27	34				29	32					122			
16	4172	PIRSON ANNA	1998	MALM	37	31			35								103			
17	4032	NELLES AURORE	1997	MALM	29	26			32								87			
18	4089	MARTIN ELISE	1998	HF		24			34		28						86			
19	4268	JACQUEMIN MATHILDE	1998	WACO		40	42										82			
20	4457	TSAGKAS CASSANDRA	1998	HF							34		35	36			71			
21	4034	PAQUAY LOUISE	1998	MALM	30				33								63			
22	4431	EL HAMMOUCHI SARAH	1998	FCHA											44		44			
23	4255	DUBOURG MATHILDE	1998	HF						38							38			

24	4007	LOGNOUL EMILIE	1997	RFCL				38								38
25	4093	DEBOUGNOUX VALENTINE	1998	HF		38										38
26	4006	HENROTTIN LAURINE	1998	RFCL			37									37
27	4171	BARTHELEMY CHARLOTTE	1997	MALM					36							36
28	4026	LEONARD SARAH	1997	FCHA		35										35
29	4047	ETIENNE ILONA	1998	SER								34				34
30	4036	SERVAIS EMMA	1998	MALM	32											32
31	4103	FAYMONVILLE MARIE	1997	MALM					31							31
32	4133	MAGAIN LOUISE	1997	HUY									30			30
33	4388	STASSEN ANAELLE	1998	SER								28				28
34	4335	POUCET SARAH	1998	SER								27				27

Scolaire garçon					Provincial										Bonus		TOTAL		
					03/11/2013	17/11/2013	24/11/2013	08/12/2013	22/12/2013	05/01/2014	12/01/2014	26/01/2014	02/02/2014	16/02/2014				02/03/2014	
					An	Club	HF	SPA	FAC	RFCL	MALM	LACE	HERV	FCHA	SER	HUY	WACO		
							Pts	Pts	Pts	Pts	Pts	Pts	Pts	Pts	Pts	Pts	Pts		
1	3071	CLASSE JEREMY	1997	FCHA	50	42		40	50	47	42	40	50	50	50	9	348		
2	3082	GASPAR AYMERIC	1997	HF		39	45	37	40	44	37	37	40	38	47	9	302		
3	3011	DETHIER NICOLAS	1997	HERV	40	36	42	36	45	43	39	32	42	42		9	302		
4	3213	FOGUENNE TIZIANO	1998	HF	39	38	40	33	38	39	35	31	45	39	45	12	297		
5	3010	DESARCY ROBIN	1998	HERV	38	33	38	35	42	38	36	36	39	40	44	12	291		
6	3058	JEUKENS JEREMY	1997	RFCL	37		30	30	39	37	30		37	35	43	6	264		
7	3013	HOGGE GAETAN	1998	HERV	34	32	34		35	36	32		38	34	41	6	258		
8	3005	OTTEN DENIS	1998	RFCL			32		34	40	33	33		36	42		250		
9	3006	GREFFE LUCAS	1998	RFCL	30	26	29	28	32	35	29	28	34		39	9	237		
10	3076	SIMAR FLORYAN	1998	HF	32	23	27	26	29	32	27	27	32	31	36	12	231		
11	3057	BOUSSA FRANCOIS	1997	HUY	28		35	31		34			30	31	33		222		
12	3350	LONGDOZ SELIM	1998	SER	26	19		24	30		28	29	29	32	37	6	217		
13	3080	CELIS JULIEN	1998	HF	42	37		38		42	38	38					235		
14	3113	DEFLANDRE CLEMENT	1997	HERV		50		45		50	45	42					232		
15	3214	HENON JULIEN	1998	HF	36	35	37	34	37	41							220		
16	3341	DELY ARNAUD	1997	SER			39	39			40			45	55		218		
17	3007	SPITS CLEMENT	1997	RFCL	45	40				45		39					169		
18	3081	CORNET FRANCOIS	1997	HF				50			50	50					150		
19	3131	ROUSSEAUX RENAUD	1997	FCHA				32			34	34			40		140		
20	3372	BRAEKMAN DAMIEN	1997	HF	35	29	36		36								136		
21	3456	BORAL LOUIS	1998	SER								26	33	30	38		127		

22	3245	HOULMONT ARNAUD	1998	FAC	27	25	28			33						113
23	3036	DOHOGNE JOACHIM	1998	MALM	31	22		25	28							106
24	3385	LONNEUX OUSSAMA	1997	RFCL				42		55		45				100
25	3351	THIRY JEAN	1997	WACO		45	50									95
26	3442	DEFRAINE NATHAN	1997	FAC			31	29				36	37			73
27	3147	ZUNE CLEMENTIN	1997	SPA	33				31							64
28	3234	BUCHE ALEXANDRE	1998	SPA		31				31						62
29	3347	MASCART SIMON	1998	SPA		30						30				60
30	3084	MIROLO ALESSANDRO	1997	HF	29	28										57
31	3061	NEULENS FABIAN	1998	SPA		21			33							54
32	3038	MARIETTE GAUTHIER	1997	MALM		24			27							51
33	3149	COUVREUR TIMOTHEE	1998	HF	25	17										42
34	3344	SENTE BAMPS JUAN CARLOS	1997	WACO		15					25					40
35	3445	JACOB JUSTIN	1998	RFCL								35				35
36	3202	VAN LAETHEM JULIEN	1997	FCHA							35					35
37	3059	LAMBERT RODOLPHE	1997	RFCL		34										34
38	3027	LALLEMAND LUCAS	1998	FCHA			33									33
39	3281	TANTANE MARWAN	1998	RFCL				27								27
40	3325	LEMAIRE THOMAS	1997	HF		27										27
41	3043	HEYERES LUCAS	1998	HERV			26									26
42	3042	DEMONTY THOMAS	1998	HERV						26						26
43	3078	GILLET LAURENT	1998	HF	23											23
44	3069	RENARD LOIC	1997	FCHA		16										16
45		UHODA RODRIGUE	1997	SER								28				0
46		BLAISE MAXIME	1997	HF	24											0
47		FINTOLINI ALEXANDRE	1998	WACO		20										0
48		BERTRAND ARTHUR	1998	SPA		18										0

Junior dame		An	Club	Provincial											Bonus	TOTAL	
				03/11/2013	17/11/2013	24/11/2013	08/12/2013	22/12/2013	05/01/2014	12/01/2014	26/01/2014	02/02/2014	16/02/2014	02/03/2014			
				HF	SPA	FAC	RFCL	MALM	LACE	HERV	FCHA	SER	HUY	WACO			
				7	10	5	3	5	7	9	17	10	9	4		86	
				Pts	Pts	Pts	Pts	Pts	Pts	Pts	Pts	Pts	Pts	Pts			
1	562	MIDREZ NOEMIE	1996	HF		45	50	50		55	50	50	50	50	3	358	
2	593	CLASSE AMANDINE	1995	FCHA	40	38	42	45	40	45	39	39	38	38	50	12	313
3	627	SCHEPPERS LEA	1995	HF	45	42	45		50	50			40	40		312	
4	517	POUMAY CHARLOTTE	1996	MALM	37	37	40	42	39	44	37	38	35	36	9	286	
5	533	VIEILVOYE CHARLOTTE	1996	HF	50	50					45	45	45	45		280	

6	610	COOSEMANS MARIE	1996	SPA	42				42	47	40			55		226
7	612	POUSSART LAURE ANNE	1996	SPA		36	39			42	35			35		187
8	629	MASSON LAURA	1996	HF	38	35				43	36		34			186
9	700	JAMINET CAMILLE	1996	HF							42	42	42	42		168
10	602	HOCK ALLISON	1996	FCHA		40					40	39	39			158
11	523	THIRIFAYS DELPHINE	1996	RFCL		39			45							84
12	553	MATHIEU MARIE	1996	FCHA	39	34										73
13	513	JADOUL APOLLINE	1996	FCHA										45		45
14	692	SOTIAU ANAIS	1995	HERV						38						38
15	582	ROBINET SARAH	1996	HUY									37			37
16	592	JADOT MARIE	1996	SER								37				37
17	502	CAO CLARA	1996	SER								36				36
18		DE BENEDICTIS LILA	1996	FCHA										47		0

Junior homme					Provincial										Bonus		TOTAL
					03/11/2013	17/11/2013	24/11/2013	08/12/2013	22/12/2013	05/01/2014	12/01/2014	26/01/2014	02/02/2014	16/02/2014			
					HF	SPA	FAC	RFCL	MALM	LACE	HERV	FCHA	SER	HUY	WACO		
	An	Club	2	2	3	5	1	2	1	18	5	3	4		46		
			Pts	Pts	Pts	Pts	Pts	Pts	Pts	Pts	Pts	Pts	Pts				
1	624	LEJOLY MATHIEU	1995	MALM				50	55	50	39	42	45	47		328	
2	774	OTTO BERNARD	1995	RFCL	50	50		45				50	50	55		300	
3	742	TILMAN NICOLAS	1995	FCHA			50	50			50					150	
4	713	LEKEU PIERRE	1996	RFCL					50		40					90	
5	768	NOEL ENZO	1995	FCHA				42			45					87	
6	765	GUILICK ANTOINE	1995	FCHA										50		50	
7	775	BORN ADRIEN	1996	SPA		45										45	
8	766	THIRION SEBASTIEN	1995	FCHA							42					42	
9	871	WALLISCH THOMAS	1995	FAC								40				40	
10		HILIGSMANN SIMON	1995	HERV								45	42			0	
11		DEWEZ ERWAN	1996	SPA	45											0	

Senior dame					Provincial										Bonus		TOTAL
					03/11/2013	17/11/2013	24/11/2013	08/12/2013	22/12/2013	05/01/2014	12/01/2014	26/01/2014	02/02/2014	16/02/2014			
					HF	SPA	FAC	RFCL	MALM	LACE	HERV	FCHA	SER	HUY	WACO		
	An	Club	4	7	6	9	3	3	2	27	4	3	1		69		
			Pts	Pts	Pts	Pts	Pts	Pts	Pts	Pts	Pts	Pts	Pts				
1	2013	NIZET ALICIA	1993	SPA	50		50	45		55	45		50		55	350	

11	3752	HERMANNE PASCALE	1967	FCHA		37				40						77
12	3999	LOUSBERG CARINE	1967	HUY								45				45
13	3750	DRESSEN LAURENCE	1975	FAC		37										37
14		FOGUENNE MICHELINE	1973	HF						38		37				0
15		GOUDEZEUNE FANNY	1977	FCHA		35										0

Master homme					Provincial										Bonus		TOTAL
					03/11/2013	17/11/2013	24/11/2013	08/12/2013	22/12/2013	05/01/2014	12/01/2014	26/01/2014	02/02/2014	16/02/2014			
					An	Club	HF	SPA	FAC	RFCL	MALM	LACE	HERV	FCHA	SER	HUY	WACO
				25	27	37	37	29	38	31	74	28	24	21		371	
				Pts	Pts	Pts	Pts	Pts	Pts	Pts	Pts	Pts	Pts	Pts			
1	6669	WIRTGEN VINCENT	1976	RFCL		45	45	45	42	55	16	42		55	3	332	
2	6152	HEINS RAPHAEL	1977	SER		40	40		40	47	42	38	45	50	3	307	
3	6416	BERTON GUY	1970	FCHA	45	39		39		40	39		40	45	43	294	
4	6937	COLLARD SERGE	1968	HERV				36	43	40	32	39	42	47		279	
5	6713	GASPART STEPHANE	1970	HUY	42	37	36	37	37	39		34	38	38	6	274	
6	6235	DEHAIRS ANDRE	1960	SER	37		34	32	38	38		31	37	39	44	273	
7	6578	STEEMAN ALAIN	1972	RFCL	39					42	37	35	36	36	41	266	
8	6327	WALRAFF YVES	1969	HF	40			35	35	36	35	36		37		254	
9	6643	VEGA LORENZO SEVERINO*	1966	SER	33	32	28	26	32	34	31	28	33	33	40	249	
10	6858	CABO REGUERA FRANCISCO*	1971	SER	38	38		31			34	30	34		42	247	
11	6282	CLASSE GREGORY	1971	FCHA	36	35	35	30	33	33	30	27			3	235	
12	6161	MANCINI ROBIN	1970	RFCL	34	26	20	21	29	28	25	22	31	31	37	228	
13	6541	FOGUENNE ALAIN	1975	HF		30	26	24	30	26	26	23	29	30	38	218	
14	6683	GOBATTO MARIO	1978	HF				25		31	29	25	32	32	39	213	
15	6328	DONNAY VINCENT	1965	HF	30	28	22	23	26	27	24	20	25	28	34	210	
16	6680	MARCHAL ANDRE	1956	HF		27	21	22	28	30	28	24	30		35	208	
17	6171	MARLIER DAVID	1964	HERV	27	24		19	24	24	22	21	27		33	187	
18	6329	REIP MICHEL	1965	HF	31	29		17	20	29	20		26			172	
19	6332	PIETTE JOSEPH	1943	HF	24	22	14	13	19	16	18	19	20	25	30	171	
20	6325	MAGIS RICHARD	1972	HF	26	25	17		22	20	21		22			153	
21	6423	KINDT VINCENT	1971	HUY	29	23	18	16	21	19				27		153	
22	6151	COLLETTE PIERRE	1955	SER	22	20		11		15	15	17	18	22	28	148	
23	6916	HAVET MANU	1970	HF	50	42	42			50	50	45				279	
24	6489	PAQUOT MICHEL	1976	SER				29	34		32	29	35	35		194	
25	6829	CHABABE LARBI	1972	WACO		33	33			37					50	153	
26	6945	THEUNIS GERT	1975	FCHA							45	39	50			134	
27	6537	REIP VINCENT	1970	HF	25			15		17	19		21		31	128	

67		DIVICENZO GUISEPPE	1963	SER				25									0
68		RAES GUY	1955	SER								24					0
69		FADISTA RAFAEL	1971	HUY				16									0

Cross court homme					Provincial										Bonus		TOTAL
					03/11/2013	17/11/2013	24/11/2013	08/12/2013	22/12/2013	05/01/2014	12/01/2014	26/01/2014	02/02/2014	16/02/2014			
					HF	SPA	FAC	RFCL	MALM	LACE	HERV	FCHA	SER	HUY	WACO		
					Pts	Pts	Pts	Pts	Pts	Pts	Pts	Pts	Pts	Pts	Pts		
1	2763	RAEMACKERS CEDRIC	1985	FCHA	50		50	45	50	55	50	42	50	50	55	9	369
2	6638	DETHIER GAEL	1977	SPA	40	45		40	45	47	42	39		45	47	6	317
3	2698	MERTZ CHRISTOPHER	1993	RFCL	42	42	42	38		45	40	38	42	42	44	9	308
4	2634	PAULY MICKAEL	1994	HERV	38	39	39	33	42	43	34		39			3	277
5	2846	LOUAGIE THIBAUT	1990	RFCL	33	32	34	31	38	42	37	31	24		41	9	266
6	2790	FREMALLE BENOIT	1990	RFCL	35	31		32		41		33		37	40		249
7	656	PAULY ROLAND	1996	HERV	32	34	32	28	35	39	35	25	30			6	243
8	773	LOUIS SEBASTIEN	1996	RFCL		28			36	38	32	28	32	35			229
9	2902	LEGRAND JULIEN	1993	FCHA	29		31	26	34		29	27	25	34	39	6	229
10	6417	MAZY GAUTHIER	1977	FCHA			29			37	31	26	28	33	38		222
11	639	DELVOYE PIERRE	1996	RFCL		27	26		32		28	29	31	32			205
12	6238	SCHIESKE HERMAN	1964	LACE	22	21	17	22	30	35	22		19	27	33	9	200
13	6329	REIP MICHEL	1965	HF	21	23	24	23			23	22		30			166
14	644	OVERATH MICHAEL	1995	SER	23	22	20		28		17		22	31			163
15	696	POUMAY GUILLAUME	1996	HERV	19	20	14	19	23	30	12		9	23		6	154
16	2589	MEUNIER ANTHONY	1992	MALM	17			20	25		16	20	15	25			138
17	6215	WISE ROMAIN	1966	LACE	18	19	15		24	32	14		10				132
18	6324	DELBUSHAYE BRUNO	1977	HF	16	17	12	18	20	29	10						122
19	2696	HEMELAERS LAURENT	1980	SER	39	40	38	39		44		36					236
20	713	LEKEU PIERRE	1996	RFCL	37	37	35	35	39								183
21	2949	CHARLIER JULIEN	1980	RFCL			45	42			45	45					177
22	607	JOCKIN FRANCOIS	1995	RFCL	30	30					21	24	27		36		168
23	628	DECOEUR ARNAUD	1995	HERV							38	35	40	38			151
24	2823	SCHMITZ ANTOINE	1993	SER	31	29	27	29					26				142
25	2768	LAURENT MARTIN	1986	HF	36		36		33				35				140
26	719	KOHNEN RAPHAEL	1996	RFCL			28				36		34		42		140
27	2850	LEYON ROBIN	1989	HF	45					50		40					135
28	6269	LONHIENNE FREDERIC	1964	SER			16		27	33			17		32		125
29	871	WALLISCH THOMAS	1995	FAC									36	40	45		121

30	643	BEERDEN CLEMENT	1996	SER	24				29		20		18	28		119
31	602	RENARD PIERRICK	1995	SER			22	24				21	21	26		114
32	875	DEWEZ ERWAN	1996	SPA		36							33	36		105
33	624	LEJOLY MATHIEU	1995	MALM		35	30	36								101
34	2556	FINTOLINI DORIAN	1993	RFCL				50				50				100
35	2887	DETREZ DAMIEN	1979	RFCL						40		30	29			99
36	2584	VANHEES JEAN	1986	FCHA			18				19		23		34	94
37	2681	GRISARD CHARLES	1987	RFCL			21				15		20		35	91
38	767	NOEL ADRIEN	1995	FCHA								37			50	87
39	6152	HEINS RAPHAEL	1977	SER				37							43	80
40	6819	POUSSART PAUL	1965	SPA						31	13		11	24		79
41	2726	JANSEN BENOIT	1984	SER			37						38			75
42	2552	COLLETTE JONATHAN	1994	SER	26	24							16			66
43	891	ROGER FLORENT	1996	HUY										29	37	66
44	2633	BOSCO TOM	1993	HERV		33						32				65
45	6829	CHABABE LARBI	1972	WACO				27			30					57
46	2770	SCHMETZ TOM	1990	RFCL	28			25								53
47	2609	MAGOCHÉ MATHIEU	1992	FCHA					31			18				49
48	2753	CARDILLO JOACHIM	1988	RFCL									45			45
49	909	HASSAN HOUSSEIN MOHAME	1995	HUY							39	34	37	39		39
50	2857	ESSABRI YOANN	1985	SER		38										38
51	6576	VAN BENEDEN XAVIER	1970	RFCL					37							37
52	6668	DEGEY JEAN PHILIPPE	1974	RFCL						36						36
53	6679	FRERE GILLES	1972	FCHA						34						34
54	2942	VENTURELLI MAXIME	1992	WACO	34											34
55	2954	VAN LOO REMI	1990	FCHA				34								34
56	6537	REIP VINCENT	1970	HF		18	13									31
57	2941	CHABABE EFRAIM	1992	WACO				30								30
58	3043	LEJACQUES THIBAUT	1983	HERV						27						27
59	2700	MACORS ALEXANDRE	1983	HUY								23				23
60	627	VAGAPOV SHAMIL*	1996	MALM					21							21
61	2649	SCHMITZ STEPHAN	1993	HF	20											20
62	2693	GOFFIN ALEXANDRE	1980	FCHA								19				19
63	830	VAN OVERSTRAETEN MATHIE	1995	HERV						18						18
64	637	NIZET KARIM	1996	RFCL									14			14
65	649	TEMPELS SIMON	1996	HF									13			13
66		WERY GILLES	1989	FAC		50	40									0
67		BASTIN KILLIAN	1996	SPA	25	26					26					0
68		POUMAY FRANCIS	1962	HERV							11		12		31	0

69	MAKA MAVRIC	1996	SPA	27					26						0
70	ASSENMACCKER KARL	1994	FAC		25	23									0
71	DE GREEF SEBASTIEN	1988	RFCL			25	21								0
72	SCHMITZ JEROME	1986	HF						40						0
73	FUDVOYE LAURENT	1985	HF			33									0
74	D'AVELINO MICHAEL	1971	WACO							33					0
75	POUMAY PIERRE	1994	HERV							25					0
76	SABBE KRIS	1971	HERV							24					0
77	LEDENT GEOFFREY	1988	SPA						22						0
78	DEFAY POL	1929	MALM						19						0
79	JOACHIM PIERRE	1987	FCHA			19									0

Nombre total participants / club													
	HF	SPA	FAC	RFCL	MALM	LACE	HERV	FCHA	SER	HUY	WACO	Total	
HF	171	178	118	110	145	125	144	107	128	102	92	1.420	HF
SPA	47	67	22	13	29	25	33	7	26	17	20	306	SPA
FAC	1	4	18	3		1		2	6	4	2	41	FAC
RFCL	49	69	72	113	47	62	67	68	93	51	59	750	RFCL
MALM	39	32	8	13	51	14	17	13	12	13	7	219	MALM
LACE	9	20	15	10	18	23	17	9	16	11	9	157	LACE
HERV	94	96	72	80	78	89	153	66	82	61	54	925	HERV
FCHA	33	40	52	42	22	36	33	127	48	47	54	534	FCHA
SER	23	36	62	47	24	31	29	30	128	46	32	488	SER
HUY	18	17	29	26	19	22	19	22	25	51	16	264	HUY
WACO	13	46	61	41	14	20	18	45	25	31	48	362	WACO
Autres	60	25	28	47	11	15	17	601	25	22	27	878	Autres
Total	557	630	557	545	458	463	547	1.097	614	456	420	6.344	

Nombre de participants par Club par épreuve à HF (03/11/2013)

	BENF	BENG	PUPF	PUPG	MINF	MING	CADF	CADG	SCOF	SCOG	JUNF	JUNG	SENF	SENG	MASF	MASG	CCH		Total	
HF	16	21	17	21	8	25	9	16	8	9	3		1	2	1	9	5		171	HF
SPA	3	5	3	10	4	7	1	3		1	1	1	2	3			3		47	SPA
FAC										1									1	FAC
RFCL		1	3	7	5	8	4	4		3		1		4	1	2	6		49	RFCL
MALM		2	6	7	6	6	3	2	4	1	1						1		39	MALM
LACE				1	1		1	3							1		2		9	LACE
HERV	5	8	13	16	15	17	6	3	3	3				1		1	3		94	HERV
FCHA			5	2	5	10	1			1	2			1		4	2		33	FCHA
SER	2		2	1	2	3	1			1			1	1		4	5		23	SER
HUY		4		5		3		2		1				1		2			18	HUY
WACO		4		2	2	3		1									1		13	WACO
Autres	11	14	5	10	2	6	1	2	1							3	5		60	Autres
Total	37	59	54	82	50	88	27	36	16	21	7	2	4	13	3	25	33		557	

Nombre de participants par Club par épreuve à SPA (17/11/2013)

	BENF	BENG	PUPF	PUPG	MINF	MING	CADF	CADG	SCOF	SCOG	JUNF	JUNG	SENF	SENG	MASF	MASG	CCH		Total	
HF	14	21	19	29	10	24	10	13	11	9	4		1			10	3		178	HF
SPA	6	8	5	13	8	6	2	6		4	1	1	1	3			3		67	SPA
FAC										1					1		2		4	FAC
RFCL	1	5	6	5	8	11	4	5	1	3	1	1	1	6	2	2	7		69	RFCL
MALM		2	5	4	5	7	2	1	2	2	1						1		32	MALM
LACE	1	1	2	1	2	1	4	3						1	2		2		20	LACE
HERV	4	9	15	15	15	16	3	5	4	4					1	1	4		96	HERV
FCHA	2	1	9	3	5	6	2		1	2	3		1	1	1	3			40	FCHA
SER	3		5	2	4	6	2	3		1			1			4	5		36	SER
HUY		2		3	2	4		3						1		2			17	HUY
WACO	1	7	2	7	5	5	3	8	1	3			1	1		2			46	WACO
Autres	2	5	1	3	1	1	1	2		1			1			3	4		25	Autres
Total	34	61	69	85	65	87	33	49	20	30	10	2	7	13	7	27	31		630	

Nombre de participants par Club par épreuve à FAC (24/11/2013)

	BENF	BENG	PUPF	PUPG	MINF	MING	CADF	CADG	SCOF	SCOG	JUNF	JUNG	SENF	SENG	MASF	MASG	CCH		Total	
HF	11	12	13	16	10	17	6	7	4	5	2		2		1	7	5		118	HF
SPA	3	2	1	2	4	3	1	3			1		1	1					22	SPA
FAC		2	1	3	2	1		2		2					2	1	2		18	FAC
RFCL	2	9	4	5	10	10	3	4	1	3			1	4	3	5	8		72	RFCL
MALM		1	1		1	2		1			1						1		8	MALM
LACE		1	2	1	1	1	4	2							1		2		15	LACE
HERV	1	11	11	12	9	7	4	4	4	4					1	1	3		72	HERV
FCHA	2	2	9	6	6	11	2	1		1	1	1			2	3	5		52	FCHA
SER	3	3	8	6	8	10	3	2		1			1	3		8	6		62	SER
HUY		4	1	5	5	4		3		1				2		4			29	HUY
WACO	5	7	4	13	7	7	3	8	1	1			1	2		2			61	WACO
Autres	1		1	5	1	2	2	1	1			2		3		6	3		28	Autres
Total	28	54	56	74	64	75	28	38	11	18	5	3	6	15	10	37	35		557	

Nombre de participants par Club par épreuve à RFCL (08/12/2013)

	BENF	BENG	PUPF	PUPG	MINF	MING	CADF	CADG	SCOF	SCOG	JUNF	JUNG	SENF	SENG	MASF	MASG	CCH		Total	
HF	11	16	12	14	9	15	4	8	1	6	1		1		1	9	2		110	HF
SPA	1	1			2	4		1					1	2			1		13	SPA
FAC										1						2			3	FAC
RFCL	8	14	10	13	10	14	5	4	1	4		1	2	8	4	7	8		113	RFCL
MALM		1	1	1	2	2		2		1	1						2		13	MALM
LACE			1	1	1		2	2							2		1		10	LACE
HERV	4	8	13	12	13	11	2	3	4	3				1	1	2	3		80	HERV
FCHA	3	1	8	3	3	7	2			2	1	2	1	1	1	4	3		42	FCHA
SER		3	3	7	6	8	3	3		2			1	2		5	4		47	SER
HUY		5	1	4	4	4		3		1				1		3			26	HUY
WACO	3	7	3	10	3	4	1	6						1		1	2		41	WACO
Autres	3	4	2	4	3	3	5	1	3	1		2	3	3		4	6		47	Autres
Total	33	60	54	69	56	72	24	33	9	21	3	5	9	19	9	37	32		545	

Nombre de participants par Club par épreuve à MALM (22/12/2013)

	BENF	BENG	PUPF	PUPG	MINF	MING	CADF	CADG	SCOF	SCOG	JUNF	JUNG	SENF	SENG	MASF	MASG	CCH		Total	
HF	17	18	14	22	10	20	4	12	4	5	1		1	1	1	12	3		145	HF
SPA	3	3	2	3	4	2	2	2		2	1			2			3		29	SPA
FAC																				FAC
RFCL	4	2	5	5	4	5	3	2		3	1		1	3	1	3	5		47	RFCL
MALM	1	4	6	5	9	7	5	2	5	2	1	1					3		51	MALM
LACE			2	1	1	1	4	4						1	2		2		18	LACE
HERV	5	9	9	12	13	8	3	3	4	3			1	1	1	3	3		78	HERV
FCHA	1	1	3	1	1	6	1			1	1			1		2	3		22	FCHA
SER		2	2	2	2	5		1		1				2		4	3		24	SER
HUY		4		3	4	4		2								2			19	HUY
WACO		4	1	4	1	2		1						1					14	WACO
Autres		2				1		2						1		3	2		11	Autres
Total	31	49	44	58	49	61	22	31	13	17	5	1	3	13	5	29	27		458	

Nombre de participants par Club par épreuve à LACE (05/01/2014)

	BENF	BENG	PUPF	PUPG	MINF	MING	CADF	CADG	SCOF	SCOG	JUNF	JUNG	SENF	SENG	MASF	MASG	CCH		Total	
HF	15	16	10	16	9	16	6	6	7	5	3		1		1	12	2		125	HF
SPA	3	1	1	2	5	3		3			2		1	2			2		25	SPA
FAC										1									1	FAC
RFCL	2	5	6	5	7	5	3	6		5		1		1	4	6	6		62	RFCL
MALM		1	4		2	2	1	2			1	1							14	MALM
LACE	1	1	2	1	2	1	4	4						2	2	1	2		23	LACE
HERV	4	12	11	12	14	13	5	3	4	4				1	1	2	3		89	HERV
FCHA	2		7	2	5	6	3			1	1			1	1	4	3		36	FCHA
SER	1	2	3	1	4	7	2	2						2		5	2		31	SER
HUY		4		3	5	4		1		1				2		2			22	HUY
WACO		4	1	3	1	1		6						2		2			20	WACO
Autres	2		1	1	1	1	1	1	1				1			4	1		15	Autres
Total	30	46	46	46	55	59	25	34	12	17	7	2	3	13	9	38	21		463	

Nombre de participants par Club par épreuve à HERV (12/01/2014)

	BENF	BENG	PUPF	PUPG	MINF	MING	CADF	CADG	SCOF	SCOG	JUNF	JUNG	SENF	SENG	MASF	MASG	CCH		Total	
HF	15	17	14	19	7	22	5	10	11	5	4				2	11	2		144	HF
SPA	4	4	1	6	5	3	1			1	2		1	2			3		33	SPA
FAC																				FAC
RFCL	5	5	4	5	7	12	7	5	1	3				1	1	3	8		67	RFCL
MALM		1	2	3	2	4	1	1			1	1					1		17	MALM
LACE	1	1	2	1	2	1	2	3							2		2		17	LACE
HERV	7	19	18	18	21	21	11	9	4	5	1		1	4	1	4	9		153	HERV
FCHA	2		9	2	2	5				2	1			1		5	4		33	FCHA
SER	1	2	2	1	2	5	1	2		2				3		6	2		29	SER
HUY		4		3	5	3		2						1			1		19	HUY
WACO	2	3	1	5	2	2								1			2		18	WACO
Autres	2	8	1		1				1					2		2			17	Autres
Total	39	64	54	63	56	78	28	32	17	18	9	1	2	15	6	31	34		547	

Nombre de participants par Club par épreuve à FCHA (26/01/2014)

	BENF	BENG	PUPF	PUPG	MINF	MING	CADF	CADG	SCOF	SCOG	JUNF	JUNG	SENF	SENG	MASF	MASG	CCH		Total	
HF	9	15	11	10	6	16	6	5	8	5	3			1	1	9	2		107	HF
SPA	1	1		1	3												1		7	SPA
FAC		1						1											2	FAC
RFCL	3	3	8	2	8	5	4	9	1	4		1	1	6	1	3	9		68	RFCL
MALM		1	2		1	3	1	2			1	1					1		13	MALM
LACE			2	1	1	1	2							1	1				9	LACE
HERV	3	5	12	10	8	9	4	2	3	3				1	1	2	3		66	HERV
FCHA	15	12	20	18	11	22	6	4		3	2	3		1		4	6		127	FCHA
SER		2	2	3	3	4	1	3		2				1		7	2		30	SER
HUY		4		4	4	2		2		1				1		2	2		22	HUY
WACO	4	6	3	12	3	4		9		1			1	2					45	WACO
Autres	31	59	43	83	43	36	28	31	26	33	11	13	25	39	7	47	46		601	Autres
Total	66	109	103	144	91	102	52	68	38	52	17	18	27	53	11	74	72		1.097	

Nombre de participants par Club par épreuve à SER (02/02/2014)

	BENF	BENG	PUPF	PUPG	MINF	MING	CADF	CADG	SCOF	SCOG	JUNF	JUNG	SENF	SENG	MASF	MASG	CCH		Total	
HF	12	21	13	20	5	17	5	5	8	3	5		1	1	1	9	2		128	HF
SPA	3	3	2	3	4	4	1	1		1			1	1			2		26	SPA
FAC		1	1					1		1		1					1		6	FAC
RFCL	5	9	14	10	13	9	5	4	1	3		1	1	3	3	2	10		93	RFCL
MALM		1	1	1	2	3		1			1	1					1		12	MALM
LACE		1	2	1	1	1	2	3						1	2		2		16	LACE
HERV	6	10	13	11	9	7	4	3	5	3		1		2	1	2	5		82	HERV
FCHA	5	1	8	6	4	13	1			1	2			1		2	4		48	FCHA
SER	12	18	11	15	8	20	4	11	3	3	2			4		10	7		128	SER
HUY		5	1	6	3	3		2		1				2		1	1		25	HUY
WACO	3	7	1	11		2								1					25	WACO
Autres	1	5	2	4	1	2		1	1	1		1	1		1	2	2		25	Autres
Total	47	82	69	88	50	81	22	32	18	17	10	5	4	16	8	28	37		614	

Nombre de participants par Club par épreuve à HUY (16/02/2014)

	BENF	BENG	PUPF	PUPG	MINF	MING	CADF	CADG	SCOF	SCOG	JUNF	JUNG	SENF	SENG	MASF	MASG	CCH		Total	
HF	13	12	9	16	6	15	4	4	8	3	4		1			6	1		102	HF
SPA	3	1		1	3	2	1	1			1			1			3		17	SPA
FAC						1		1		1							1		4	FAC
RFCL	2	3	8	5	6	4	5	3	1	2		1	1	2		4	4		51	RFCL
MALM		1	3		2	3		1			1	1					1		13	MALM
LACE		1	1	1	2	1	2	1							1		1		11	LACE
HERV	4	4	12	12	4	7	2	3	4	3		1		1	1	1	2		61	HERV
FCHA	5	1	9	4	6	11	2			1	2			1		2	3		47	FCHA
SER	1	4	6	5	3	7	3	4		3				2		5	3		46	SER
HUY	3	10	5	8	6	4		3	1	1	1			2	1	4	2		51	HUY
WACO	1	8	2	8	2	3		6						1					31	WACO
Autres	1	4	3	4	1	1				3			1	1		2	1		22	Autres
Total	33	49	58	64	41	59	19	27	14	17	9	3	3	11	3	24	22		456	

Nombre de participants par Club par épreuve à WACO (02/03/2014)

	BENF	BENG	PUPF	PUPG	MINF	MING	CADF	CADG	SCOF	SCOG	JUNF	JUNG	SENF	SENG	MASF	MASG	CCH		Total	
HF	11	12	9	17	6	12	5	6	3	3				1		7			92	HF
SPA	2	3	1	1	4	2	1	2			1		1	1			1		20	SPA
FAC															1		1		2	FAC
RFCL	2	5	8	8	8	4	2	6		3		1		1	1	4	6		59	RFCL
MALM		1	2			2		1				1							7	MALM
LACE		1		1	2	1	1	1							1		1		9	LACE
HERV	4	9	10	8	6	8	1	1	1	2					1	2	1		54	HERV
FCHA	7	1	8	5	6	11	1		1	2	3	1		1		2	5		54	FCHA
SER	1	2	3	1	4	6	1	2		3				3		4	2		32	SER
HUY	1	3	2	3	3	3											1		16	HUY
WACO	6	12	2	15	3	3		4						1		2			48	WACO
Autres	1	6	1	4	2	3	1			4		1			1		3		27	Autres
Total	35	55	46	63	44	55	13	23	5	17	4	4	1	8	5	21	21		420	